

推力螺丝 · 带有塑胶衬垫

22760.0646



产品描述

推力螺丝可被用于螺纹主轴，轴和表面处理工件的和缓夹持或下压。

材质

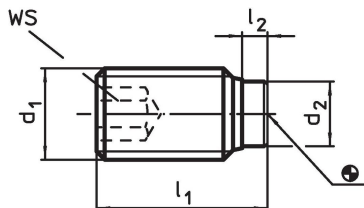
- 垫**
- 得林白塑料 (POM)
- 螺丝**
- 不锈钢 1.4305

更多信息

更多产品

- 推力螺丝, 含 铜栓

图面



订单信息

d ₁	尺寸		d ₂	WS	温度		重量 [g]	品号
	l ₁	l ₂			min	max.		
		[mm]	[mm]	[mm]	[°C]			
不锈钢								
M4	17	1	2	2	-30	80	1,1	22760.0646

遵守

符合 RoHS

符合指令 2011/65/EU 和指令 2015/863

不含 SVHC 物质

不含超过 0.1% w/w 的 SVHC 物质 - 截至 2024 年 6 月 27 日的 SVHC 清单.

不含 65 号提案物质

不包括 65 号提案物质

<https://www.P65Warnings.ca.gov/>

不含冲突矿物

„本产品不含来自刚果民主共和国或邻近国家的任何被指定为“冲突矿物”的物质，例如钽、锡、金或钨。