

## 推力螺丝 · 带有塑胶衬垫

22760.0644



### 产品描述

推力螺丝可被用于螺纹主轴，轴和表面处理工件的和缓夹持或下压。

### 材质

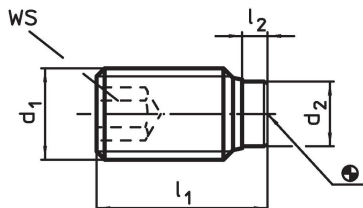
- 垫**
- 得林白塑料 (POM)
- 螺丝**
- 不锈钢 1.4305

### 更多信息

#### 更多产品

- 推力螺丝, 含 铜栓

### 图面



### 订单信息

| d <sub>1</sub> | 尺寸             |                | d <sub>2</sub> | WS   | 温度   |      | 重量 [g] | 品号         |
|----------------|----------------|----------------|----------------|------|------|------|--------|------------|
|                | l <sub>1</sub> | l <sub>2</sub> |                |      | min  | max. |        |            |
|                |                | [mm]           | [mm]           | [mm] | [°C] |      |        |            |
| 不锈钢            |                |                |                |      |      |      |        |            |
| M4             | 11             | 1              | 2              | 2    | -30  | 80   | 0,7    | 22760.0644 |

### 遵守

#### 符合 RoHS

符合指令 2011/65/EU 和指令 2015/863

#### 不含 SVHC 物质

不含超过 0.1% w/w 的 SVHC 物质 - 截至 2024 年 1 月 23 日的 SVHC 清单.

#### 不含 65 号提案物质

不包括 65 号提案物质

<https://www.P65Warnings.ca.gov/>

#### 不含冲突矿物

„本产品不含来自刚果民主共和国或邻近国家的任何被指定为“冲突矿物”的物质，例如钽、锡、金或钨。