

推力螺丝 · 带有塑胶衬垫

22760.0282



产品描述

推力螺丝可被用于螺纹主轴，轴和表面处理工件的和缓夹持或下压。

材质

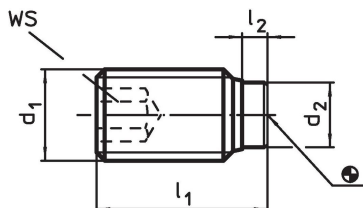
- 垫**
- 得林白塑料 (POM)
- 螺丝**
- 钢，染黑

更多信息

更多产品

- 推力螺丝，含 铜栓

图面



订单信息

| 尺寸 | | | | WS | 温度 | | 重量 | 品号 |
|----------------|----------------|----------------|----------------|------|------|------|-----|------------|
| d ₁ | l ₁ | l ₂ | d ₂ | [mm] | min | max. | [g] | |
| [mm] | | | | [mm] | [°C] | | | |
| M8 | 13,6 | 1,6 | 5 | 4 | -30 | 80 | 2,5 | 22760.0282 |

遵守

符合 RoHS

含铅 - 符合例外 6a / 6b / 6c

含有 >0.1% w/w 的 SVHC 物质

含铅 - SVHC [REACH] 清单截至 2024 年 6 月 27 日

包含 65 号提案的物质



铅暴露会导致癌症和生殖伤害

<https://www.P65Warnings.ca.gov/>

不含冲突矿物

„本产品不含来自刚果民主共和国或邻近国家的任何被指定为“冲突矿物”的物质，例如钽、锡、金或钨。