

## 推力螺丝 · 带有塑胶衬垫

22760.0264



### 产品描述

推力螺丝可被用于螺纹主轴，轴和表面处理工件的和缓夹持或下压。

### 材质

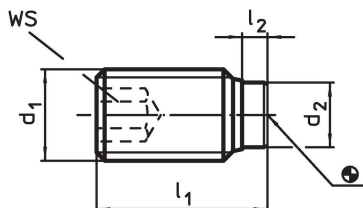
- 垫**
- 得林白塑料 (POM)
- 螺丝**
- 钢，染黑

### 更多信息

#### 更多产品

- 推力螺丝，含 铜栓

### 图面



### 订单信息

| d <sub>1</sub> | 尺寸             |                | d <sub>2</sub> | WS  | 温度   |      | 重量  | 品号  |            |
|----------------|----------------|----------------|----------------|-----|------|------|-----|-----|------------|
|                | l <sub>1</sub> | l <sub>2</sub> |                |     | min  | max. |     |     |            |
|                |                | [mm]           |                |     | [mm] | [°C] | [g] |     |            |
| 钢              | M6             | 17,3           | 1,3            | 3,5 | 3    | -30  | 80  | 2,2 | 22760.0264 |

### 遵守

#### 符合 RoHS

含铅 - 符合例外 6a / 6b / 6c

#### 含有 >0.1% w/w 的 SVHC 物质

含铅 - SVHC [REACH] 清单截至 2024 年 6 月 27 日

#### 包含 65 号提案的物质



铅暴露会导致癌症和生殖伤害

<https://www.P65Warnings.ca.gov/>

#### 不含冲突矿物

„本产品不含来自刚果民主共和国或邻近国家的任何被指定为“冲突矿物”的物质，例如钽、锡、金或钨。