

自行调整脚垫 · 可调整的，可自行设定

22741.0313



产品描述

适合作止动组件、支撑组件及推力垫，以及装配至固夹组件上。
通过复位到平行位置，自对准垫的接触点提供限定的初始位置，从而防止在插入工件时垫处于倾斜位置。

材质

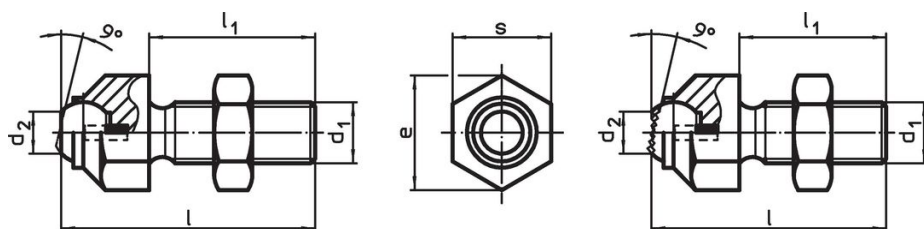
- 弹簧零件**
 - 热塑性PUR
- 珠子**
 - 轴承钢，硬化，明亮的
- 本体**
 - 钢，热处理，磷酸盐处理
- 螺帽**
 - 钢，染黑 (ISO 4035)

更多信息

注意事项

珠子有防止旋转保护
容积承载量对钢和不锈钢设计是合法的。
特殊的样式欢迎洽询。


图面



picture 1

picture 2

订单信息

d ₁	l	l ₁	尺寸 [mm]		d ₂	e	球直径	静态荷重能力 max. [kN]	起始扭力 max. [Nm]	 [g]	品号
有平面的珠子，肋纹面 - 相片 2, 热处理钢											
M8	36,6	25	5,8	14,5	8,5	8	25	20	22741.0313		

遵守

符合 RoHS

符合指令 2011/65/EU 和指令 2015/863

不含 SVHC 物质

不含超过 0.1% w/w 的 SVHC 物质 - 截至 2024 年 1 月 23 日的 SVHC 清单.

不含 65 号提案物质

不包括 65 号提案物质

<https://www.P65Warnings.ca.gov/>

不含冲突矿物

„本产品不含来自刚果民主共和国或邻近国家的任何被指定为“冲突矿物”的物质，例如钽、锡、金或钨。