

自行调整脚垫 · 可调整的，可自行设定

22741.0136



产品描述

适合作止动组件、支撑组件及推力垫，以及装配至固夹组件上。  
通过复位到平行位置，自对准垫的接触点提供限定的初始位置，从而防止在插入工件时垫处于倾斜位置。

材质

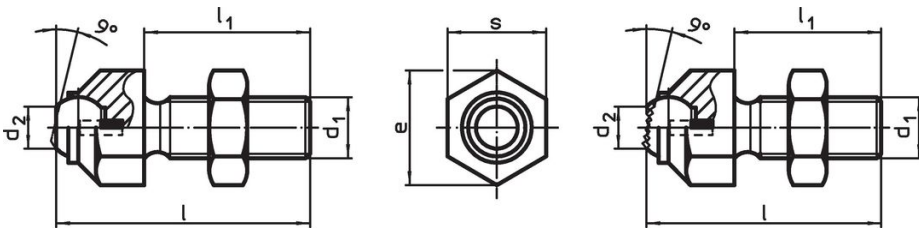
- 弹簧零件
  - 热塑性PUR
- 珠子
  - 塑料，玻璃纤维强化
- 本体
  - 锌压铸，烤漆，黑色
- 螺帽
  - 不锈钢

更多信息

注意事项

珠子有防止旋转保护  
容积承载量对钢和不锈钢设计是合法的。  
特殊的样式欢迎洽询。


图面



picture 1

picture 2

订单信息

d <sub>1</sub>	l	尺寸 l <sub>1</sub> [mm]	d <sub>2</sub>	e	球直径	静态荷重能力 max. [kN]	起始扭力 max. [Nm]	 [g]	品号
有平面的珠子，平面 – 相片 1, 不锈钢									
M24	100	70	20	40	25	90	698	466	22741.0136

## 遵守

### 符合 RoHS

符合指令 2011/65/EU 和指令 2015/863

### 不含 SVHC 物质

不含超过 0.1% w/w 的 SVHC 物质 - 截至 2024 年 6 月 27 日的 SVHC 清单.

### 不含 65 号提案物质

不包括 65 号提案物质

<https://www.P65Warnings.ca.gov/>

### 不含冲突矿物

„本产品不含来自刚果民主共和国或邻近国家的任何被指定为“冲突矿物”的物质，例如钽、锡、金或钨。