

自行调整脚垫 · 可调整的

22740.0346



产品描述

适合作止动组件、支撑组件及推力垫，以及装配至固夹组件上。

材质

珠子

- 轴承钢，硬化，明亮的

本体

- 钢，热处理，磷酸盐处理

螺帽

- 钢，染黑 (ISO 4035)

更多信息

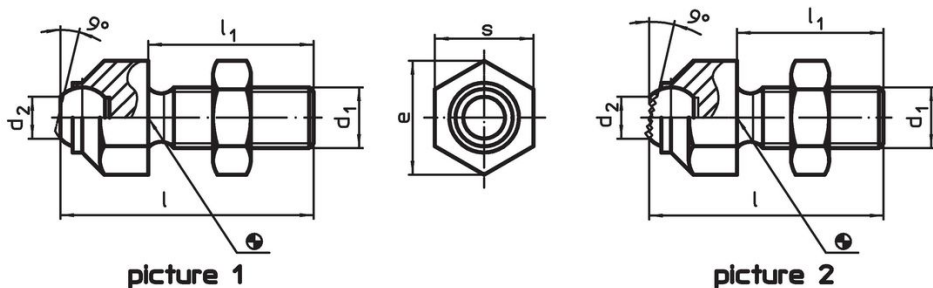
注意事项

珠子有防止旋转保护


容积承载量对钢和不锈钢设计是合法的。

特殊的样式欢迎咨询。

图面



订单信息

d ₁	l	l ₁	尺寸 [mm]	d ₂	e	球直径	静态荷重能力 max. [kN]	起始扭力 max. [Nm]	 [g]	品号
有平面的珠子，肋纹面 - 相片 2, 热处理钢										
M30 x 1,5	100	65		34,6	51	40	165	1355	920	22740.0346

应用范例



遵守

符合 RoHS

符合指令 2011/65/EU 和指令 2015/863

不含 SVHC 物质

不含超过 0.1% w/w 的 SVHC 物质 - 截至 2024 年 6 月 27 日的 SVHC 清单。

不含 65 号提案物质

不包括 65 号提案物质

<https://www.P65Warnings.ca.gov/>

不含冲突矿物

„本产品不含来自刚果民主共和国或邻近国家的任何被指定为“冲突矿物”的物质，例如钽、锡、金或钨。