

## 自行调整脚垫 · 可调整的

22740.0330



### 产品描述

适合作止动组件、支撑组件及推力垫，以及装配至固夹组件上。

### 材质

#### 珠子

- 轴承钢，硬化，明亮的

#### 本体

- 钢，热处理，磷酸盐处理

#### 螺帽

- 钢，染黑 (ISO 4035)

### 更多信息

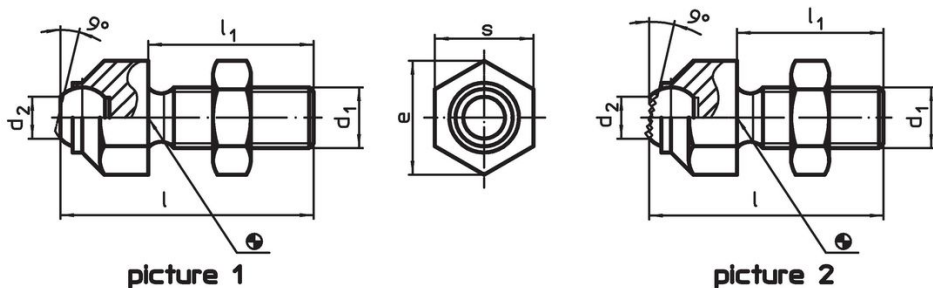
#### 注意事项

珠子有防止旋转保护


容积承载量对钢和不锈钢设计是合法的。

特殊的样式欢迎咨询。

### 图面



### 订单信息

d <sub>1</sub>	l	尺寸 l <sub>1</sub> [mm]	d <sub>2</sub>	e	球直径	静态荷重能力 max. [kN]	起始扭力 max. [Nm]	 [g]	品号
有平面的珠子，肋纹面 - 相片 2, 热处理钢									
M20	77,3	50	20	33	25	90	407	276	22740.0330

## 应用范例



## 遵守

### 符合 RoHS

符合指令 2011/65/EU 和指令 2015/863

### 不含 SVHC 物质

不含超过 0.1% w/w 的 SVHC 物质 - 截至 2024 年 6 月 27 日的 SVHC 清单。

### 不含 65 号提案物质

不包括 65 号提案物质

<https://www.P65Warnings.ca.gov/>

### 不含冲突矿物

„本产品不含来自刚果民主共和国或邻近国家的任何被指定为“冲突矿物”的物质，例如钽、锡、金或钨。