

自行调整脚垫 · 可调整的

22740.0117



产品描述

适合作止动组件、支撑组件及推力垫，以及装配至固夹组件上。

材质

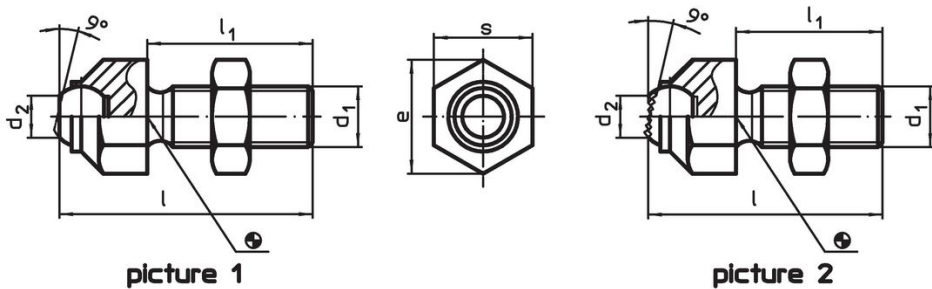
- 珠子
 - 塑料，玻璃纤维强化
- 本体
 - 锌压铸，烤漆，黑色
- 螺帽
 - 不锈钢

更多信息


注意事项

珠子有防止旋转保护
容积承载量对钢和不锈钢设计是合法的。
特殊的样式欢迎洽询。

图面



订单信息

d ₁	l	尺寸 l ₁ [mm]	d ₂	e	球直径	静态荷重能力 max. [kN]	起始扭力 max. [Nm]	 [g]	品号
有平面的珠子，平面 – 相片 1, 不锈钢									
M12	50,7	35	8,6	19	12	15	82	57	22740.0117

应用范例



遵守

符合 RoHS

符合指令 2011/65/EU 和指令 2015/863

不含 SVHC 物质

不含超过 0.1% w/w 的 SVHC 物质 - 截至 2024 年 1 月 23 日的 SVHC 清单。

不含 65 号提案物质

不包括 65 号提案物质

<https://www.P65Warnings.ca.gov/>

不含冲突矿物

„本产品不含来自刚果民主共和国或邻近国家的任何被指定为“冲突矿物”的物质，例如钽、锡、金或钨。