

自行调整脚垫 · 与硬金属球，肋和自我复位

22731.0381



产品描述

适合作为支撑件、推力垫及制作成各式夹持组件，特别适用于铸造件(硬质铸造外壳).
通过复位到平行位置，自对准垫的接触点提供限定的初始位置，从而防止在插入工件时垫处于倾斜位置。

材质

弹簧零件

- 热塑性PUR

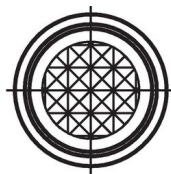
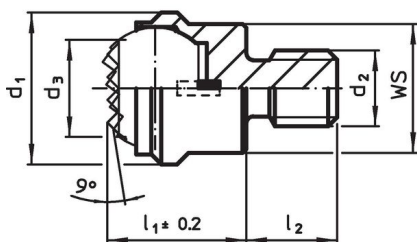
珠子

- 硬金属，有肋纹，镀镍



本体

- 钢，热处理，磷酸盐处理

图面

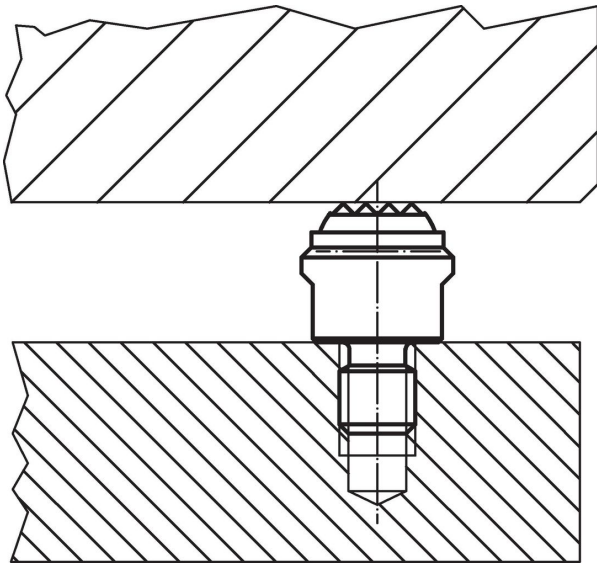


订单信息

d ₁	d ₂	尺寸			球直径	WS	静态荷重能力 max.	起始扭力 max.		品号
		d ₃	l ₁ ±0,2	l ₂ -0,5						
		[mm]				[mm]	[kN]	[Nm]	[g]	
30	M16	20	27	16	25	27	90	206	186	22731.0381

有公牙，平面珠子，肋纹面，热处理钢

应用范例



遵守

符合 RoHS

符合指令 2011/65/EU 和指令 2015/863

不含 SVHC 物质

不含超过 0.1% w/w 的 SVHC 物质 - 截至 2024 年 6 月 27 日的 SVHC 清单.

不含 65 号提案物质

不包括 65 号提案物质

<https://www.P65Warnings.ca.gov/>

不含冲突矿物

„本产品不含来自刚果民主共和国或邻近国家的任何被指定为“冲突矿物”的物质，例如钽、锡、金或钨。