

自行调整脚垫

22730.0313



产品描述

适合用作止动组件、支撑组件及推力垫，以及装配至固夹组件上。

材质

珠子

- 轴承钢，硬化，明亮的

本体

- 钢，热处理，磷酸盐处理

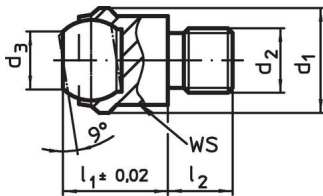
更多信息

注意事项

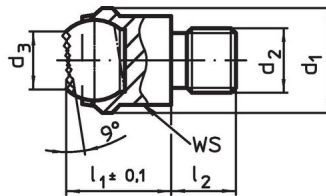
珠子有防止旋转保护

容积承载量对钢和不锈钢设计是合法的。

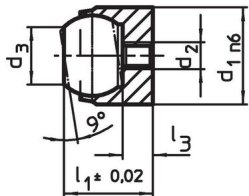
图面



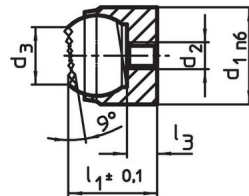
picture 1



picture 2



picture 3



picture 4

订单信息

尺寸						球直径	WS	静态荷重能力 max.	起始扭力 max.	[g]	品号
d ₁	d ₂	d ₃	l ₁	l ₂	l ₃						
[mm]							[mm]	[kN]	[Nm]		
13	M8	7,2	13	8	-0,5	10	11	10	25	13	22730.0313

有公牙，平面珠子，肋纹面 – 相片 2, 热处理钢

应用范例



遵守

符合 RoHS

符合指令 2011/65/EU 和指令 2015/863

不含 SVHC 物质

不含超过 0.1% w/w 的 SVHC 物质 - 截至 2024 年 6 月 27 日的 SVHC 清单。

不含 65 号提案物质

不包括 65 号提案物质

<https://www.P65Warnings.ca.gov/>

不含冲突矿物

„本产品不含来自刚果民主共和国或邻近国家的任何被指定为“冲突矿物”的物质，例如钽、锡、金或钨。