

## 自行调整脚垫

22730.0013



### 产品描述

适合用作止动组件、支撑组件及推力垫，以及装配至固夹组件上。

### 材质

#### 珠子

- 轴承钢，硬化，明亮的

#### 本体

- 钢，热处理，磷酸盐处理

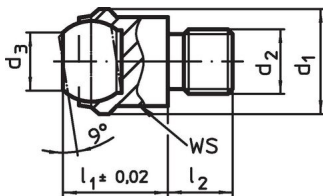
### 更多信息

#### 注意事项

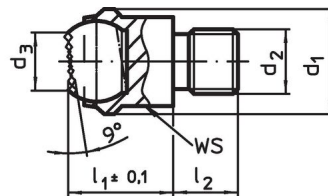
珠子有防止旋转保护

容积承载量对钢和不锈钢设计是合法的。

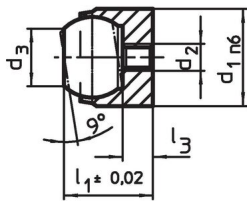
### 图面



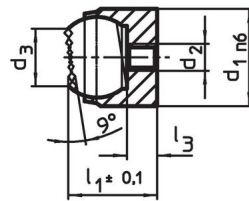
picture 1



picture 2



picture 3



picture 4

### 订单信息

尺寸						球直径	WS [mm]	静态荷重能力 max. [kN]	起始扭力 max. [Nm]	[g]	品号
d <sub>1</sub>	d <sub>2</sub>	d <sub>3</sub>	l <sub>1</sub>	l <sub>2</sub> -0,5	[mm]						
有公牙，平面珠子，平坦面 – 相片 1, 热处理钢											
13	M8	7,2	13	8	10	11	10	25	13	22730.0013	

## 应用范例



## 遵守

### 符合 RoHS

符合指令 2011/65/EU 和指令 2015/863

### 不含 SVHC 物质

不含超过 0.1% w/w 的 SVHC 物质 - 截至 2024 年 6 月 27 日的 SVHC 清单。

### 不含 65 号提案物质

不包括 65 号提案物质

<https://www.P65Warnings.ca.gov/>

### 不含冲突矿物

„本产品不含来自刚果民主共和国或邻近国家的任何被指定为“冲突矿物”的物质，例如钽、锡、金或钨。