

插销 · 带有塑胶接触面

22691.0345



产品描述

塑料接触表面的销可以作为保护支撑，挡块，推力衬垫。它可以避免高品质表面被破坏。

材质

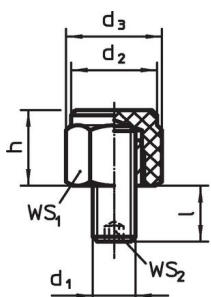
- 入子
- 塑胶 (PEEK), 蓝色
- 本体
- 不锈钢 1.4305

更多信息

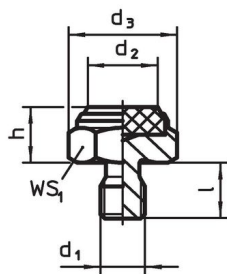
更多产品

- 承座元件，带有塑胶接触面，定位
- 插销

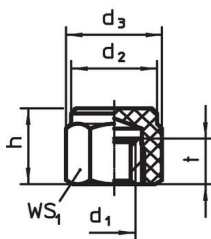
图面



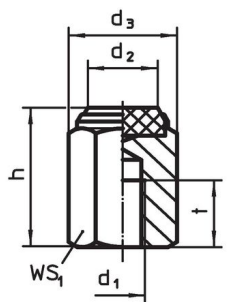
picture 1



picture 2



picture 3



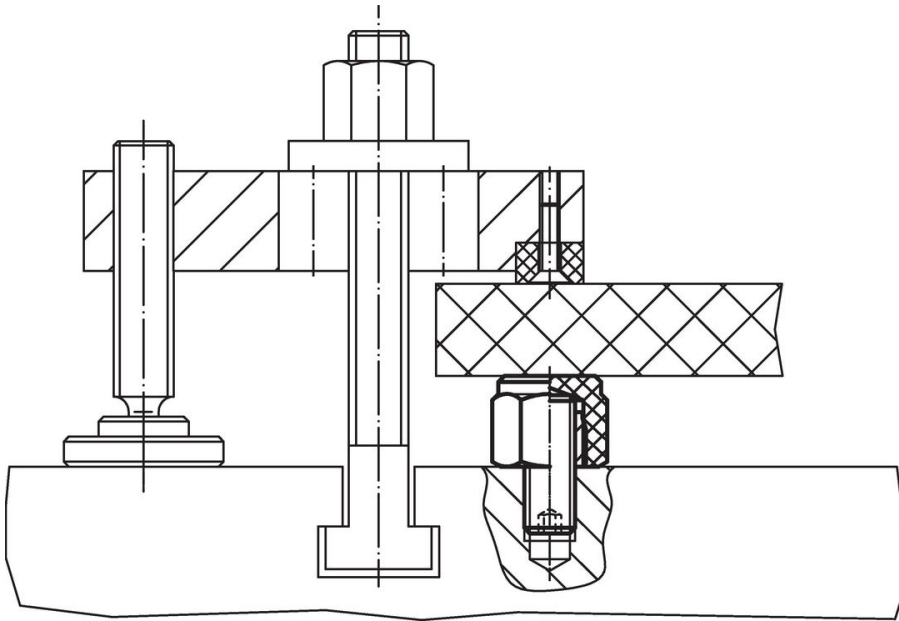
picture 4

订单信息

尺寸					WS ₁	静态荷重能力 max.	起始扭力 ¹⁾ max.	温度		重量	品号
h	d ₁	d ₂	d ₃	t				min	max.		
±0,1		[mm]			[mm]	[kN]	[Nm]	[°C]	[g]		
带有母螺纹，塑胶嵌件 (PEEK)，平坦表面 – 相片 4											
30	M12	17,5	25,2	18	22	22,5	60	-60	250	68	22691.0345

¹⁾ 母螺纹的扭力矩范围为螺纹梢, quality 8. 旋入的部份必须超过螺纹长度.

应用范例



遵守

符合 RoHS

符合指令 2011/65/EU 和指令 2015/863

不含 SVHC 物质

不含超过 0.1% w/w 的 SVHC 物质 - 截至 2024 年 6 月 27 日的 SVHC 清单.

不含 65 号提案物质

不包括 65 号提案物质

<https://www.P65Warnings.ca.gov/>

不含冲突矿物

„本产品不含来自刚果民主共和国或邻近国家的任何被指定为“冲突矿物”的物质，例如钽、锡、金或钨。