

插销 · 带有塑胶接触面

22691.0122



产品描述

塑料接触表面的销可以作为保护支撑，挡块，推力衬垫。它可以避免高品质表面被破坏。

材质

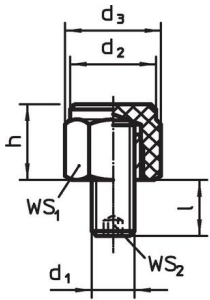
- 入子
 - 塑胶 (PEEK), 蓝色
- 螺纹衬套
 - 不锈钢
- 螺纹销
 - 不锈钢
- 本体
 - 塑胶 (PEEK), 蓝色

更多信息

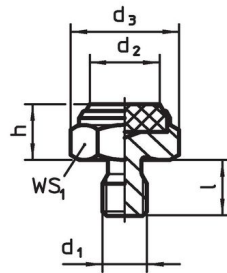
更多产品

- 承座元件，带有塑胶接触面，定位
- 插销

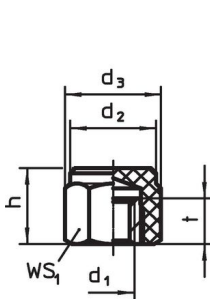
图面



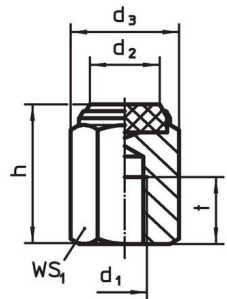
picture 1



picture 2



picture 3

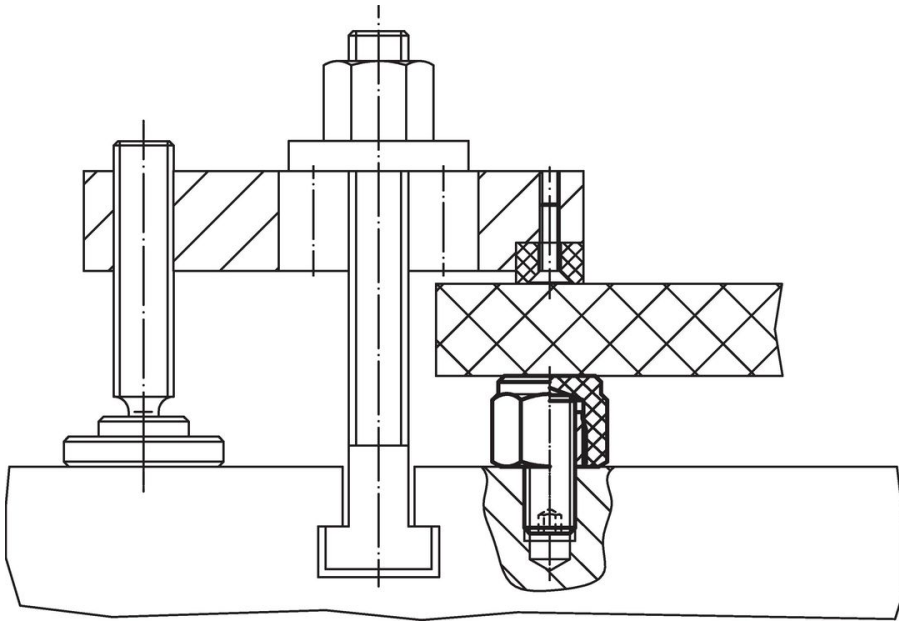


picture 4

订单信息

| 尺寸 | | | | | WS ₁ | WS ₂ | 静态荷重能力 max. | 起始扭力 max. | 温度 min max. | 重量 [g] | 品号 |
|-------------------------------------|----------------|----------------|----------------|---------|-----------------|-----------------|----------------|--------------|------------------|-----------|------------|
| h ±0,1 | d ₁ | d ₂ | d ₃ | l ±1 | [mm] | [mm] | [kN] | [Nm] | [°C] | | |
| 带有公螺纹，本体由塑胶 (PEEK) 制作而成，平坦表面 – 相片 1 | | | | | | | | | | | |
| 15 | M8 | 17 | 19 | 8 | 17 | 4 | 8,5 | 10 | -60 250 | 12 | 22691.0122 |

应用范例



遵守

符合 RoHS

符合指令 2011/65/EU 和指令 2015/863

不含 SVHC 物质

不含超过 0.1% w/w 的 SVHC 物质 - 截至 2024 年 6 月 27 日的 SVHC 清单.

不含 65 号提案物质

不包括 65 号提案物质

<https://www.P65Warnings.ca.gov/>

不含冲突矿物

„本产品不含来自刚果民主共和国或邻近国家的任何被指定为“冲突矿物”的物质，例如钽、锡、金或钨。