

## 插销 · 带有塑胶接触面

22691.0041



### 产品描述

塑料接触表面的销可以作为保护支撑，挡块，推力衬垫。它可以避免高品质表面被破坏。

### 材质

#### 入子

- 塑胶 (PEEK), 蓝色

#### 本体

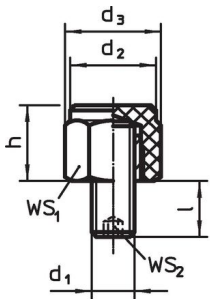
- 不锈钢 1.4305

### 更多信息

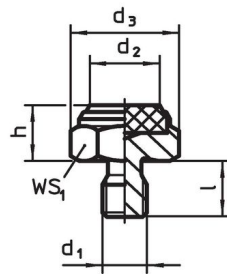
#### 更多产品

- 承座元件，带有塑胶接触面，定位
- 插销

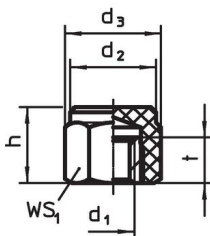
### 图面



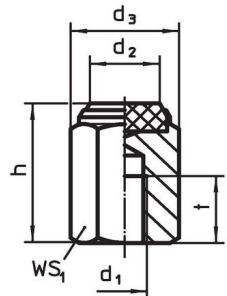
picture 1



picture 2



picture 3

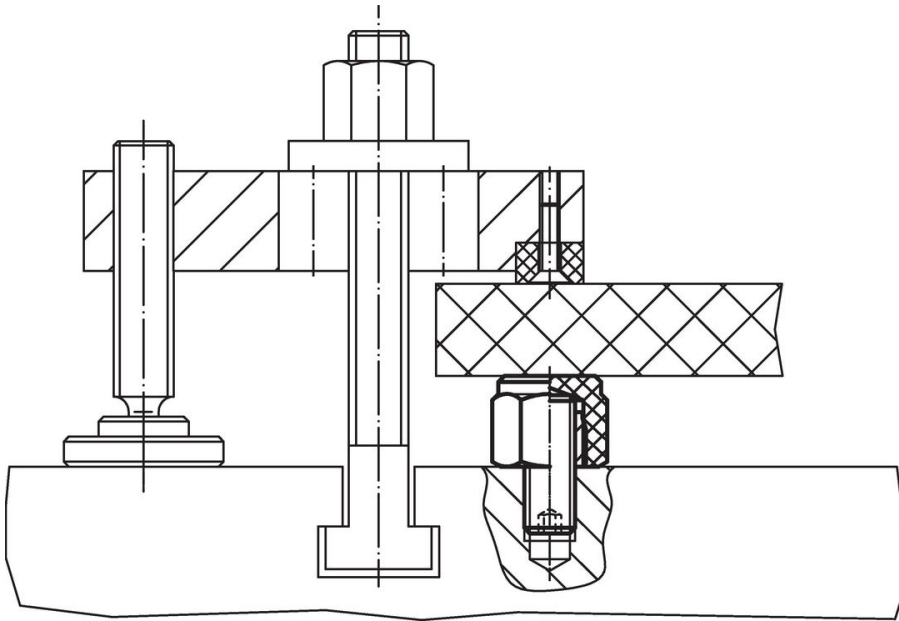


picture 4

### 订单信息

尺寸					WS <sub>1</sub>	静态荷重能力 max.	起始扭力 max.	温度		重量	品号
h ±0,1	d <sub>1</sub>	d <sub>2</sub>	d <sub>3</sub>	l				min	max.		
[mm]					[mm]	[kN]	[Nm]	[°C]			
带有公螺纹，塑胶嵌件，平坦表面 - 相片 2											
10	M12	17,5	25,2	14	22	22,5	60	-60	250	28	22691.0041

## 应用范例



## 遵守

### 符合 RoHS

符合指令 2011/65/EU 和指令 2015/863

### 不含 SVHC 物质

不含超过 0.1% w/w 的 SVHC 物质 - 截至 2024 年 6 月 27 日的 SVHC 清单。

### 不含 65 号提案物质

不包括 65 号提案物质

<https://www.P65Warnings.ca.gov/>

### 不含冲突矿物

„本产品不含来自刚果民主共和国或邻近国家的任何被指定为“冲突矿物”的物质，例如钽、锡、金或钨。