

## 插销

22690.0455



### 产品描述

适合作底座组件、止动组件及推力垫。

### 材质

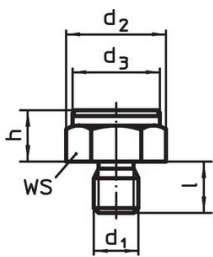
- 钢，表面硬化，染黑

### 更多信息

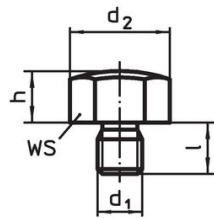
### 更多产品

- 承座销，肋纹或尖头
- 插销，带有塑胶接触面

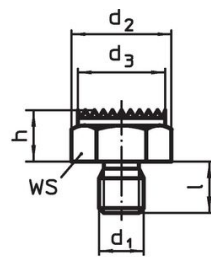
### 图面



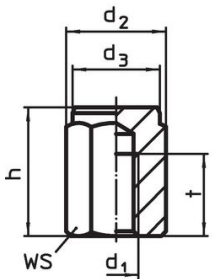
picture 1



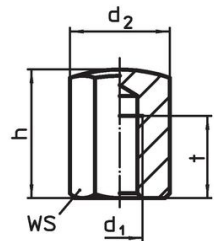
picture 2



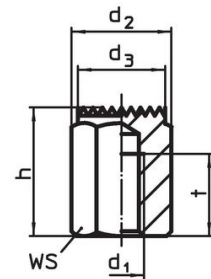
picture 3



picture 4




picture 5



picture 6

### 订单信息

h ±0,1	d <sub>1</sub>	尺寸 d <sub>2</sub> [mm]	l	t	WS [mm]	起始扭力 <sup>1)</sup> max. [Nm]	 [g]	品号
有母牙 球形面 - 相片 5								
60	M20	40	60	38	36	407	408	22690.0455

<sup>1)</sup> 母螺牙的扭力矩规厘为螺纹梢, quality 8. 旋入的部份必须超过螺纹长度.

## 应用范例



## 遵守

### 符合 RoHS

含铅 - 符合例外 6a / 6b / 6c

### 含有 >0.1% w/w 的 SVHC 物质

含铅 - SVHC [REACH] 清单截至 2024 年 6 月 27 日

### 包含 65 号提案的物质



铅暴露会导致癌症和生殖伤害

<https://www.P65Warnings.ca.gov/>

### 不含冲突矿物

„本产品不含来自刚果民主共和国或邻近国家的任何被指定为“冲突矿物”的物质，例如钽、锡、金或钨。