

插销

22690.0363



产品描述

适合作底座组件、止动组件及推力垫。

材质

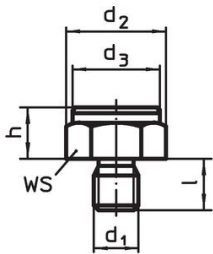
- 钢，表面硬化，染黑

更多信息

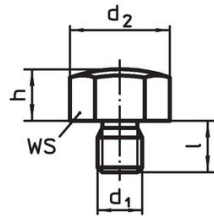
更多产品

- 承座销，肋纹或尖头
- 插销，带有塑胶接触面

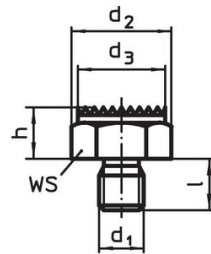
图面



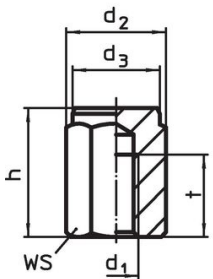
picture 1



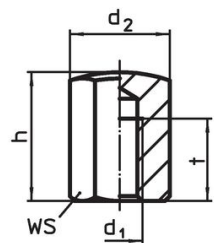
picture 2



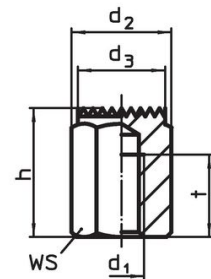
picture 3



picture 4




picture 5



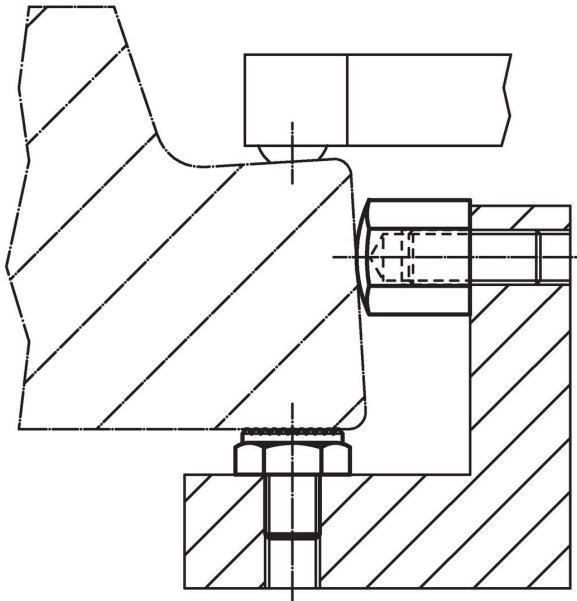
picture 6

订单信息

h ±0,01	d ₁	尺寸 [mm]				WS [mm]	起始扭力 ¹⁾ max. [Nm]	 [g]	品号
有母牙 平面 公差l ₁ = ±0.01 – 相片 4									
40	M24	46	41	40	26	41	698	341	22690.0363

¹⁾ 母螺牙的扭力矩范围为螺纹梢, quality 8. 旋入的部份必须超过螺纹长度.

应用范例



遵守

符合 RoHS

含铅 - 符合例外 6a / 6b / 6c

含有 >0.1% w/w 的 SVHC 物质

含铅 - SVHC [REACH] 清单截至 2024 年 6 月 27 日

包含 65 号提案的物质



铅暴露会导致癌症和生殖伤害

<https://www.P65Warnings.ca.gov/>

不含冲突矿物

„本产品不含来自刚果民主共和国或邻近国家的任何被指定为“冲突矿物”的物质，例如钽、锡、金或钨。