

承座销 · 销型

22680.0464



产品描述

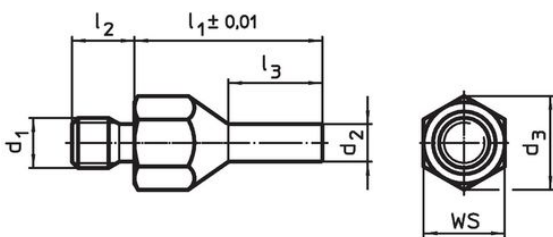
适合作为实心且精密的底座组件及止动组件，而梢状型式的此种定位销，可应用于定位点窄小的组件中。

表面感应硬化和地面

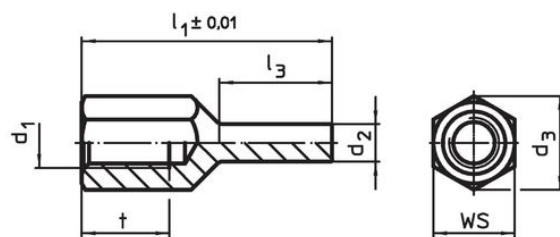
材质

- 钢，热处理， 染黑

图面




picture 1

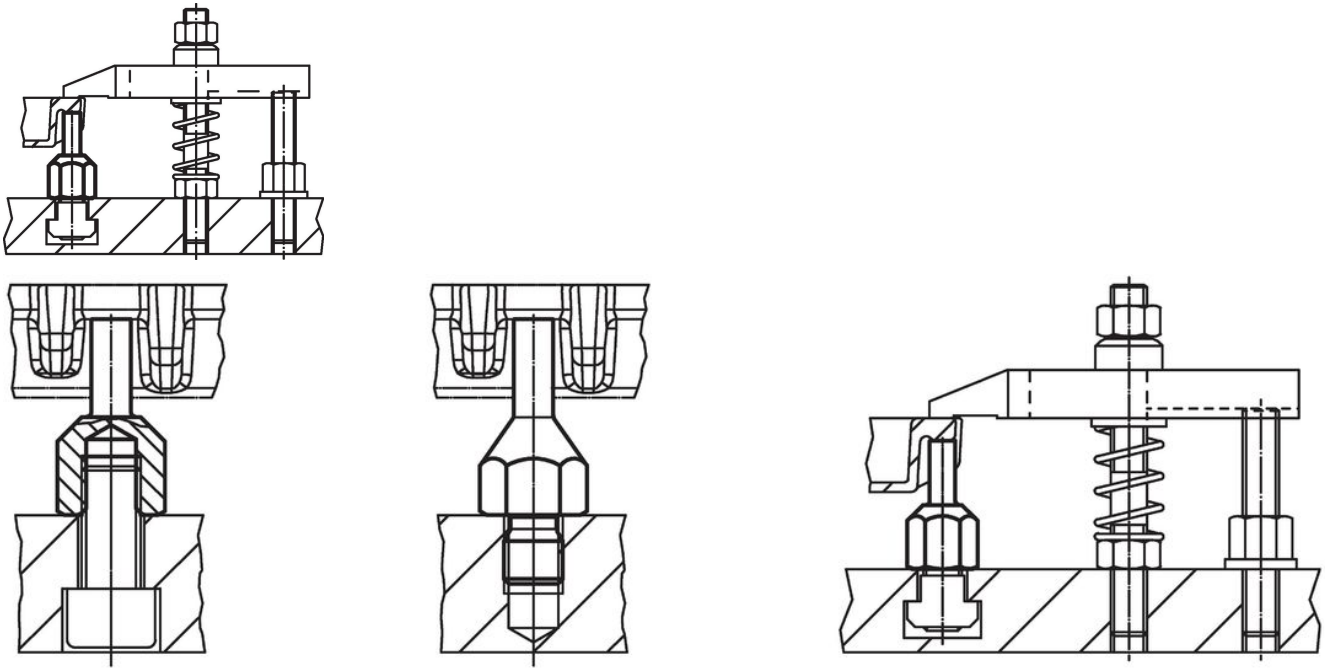


picture 2

订单信息

$l_1$ $\pm 0.01$	$d_1$	$d_2$	尺寸 $l_3$ [mm]	$t$	$d_3$	WS [mm]	起动 扭力 max. [Nm]	 [g]	品号
有母牙 – 相片 2									
40	M8	4	18	14	14,4	13	18	18	22680.0464

## 应用范例



## 遵守

### 符合 RoHS

符合指令 2011/65/EU 和指令 2015/863

### 不含 SVHC 物质

不含超过 0.1% w/w 的 SVHC 物质 - 截至 2024 年 6 月 27 日的 SVHC 清单.

### 不含 65 号提案物质

不包括 65 号提案物质

<https://www.P65Warnings.ca.gov/>

### 不含冲突矿物

„本产品不含来自刚果民主共和国或邻近国家的任何被指定为“冲突矿物”的物质，例如钽、锡、金或钨。