

承座销 · 销型

22680.0454



产品描述

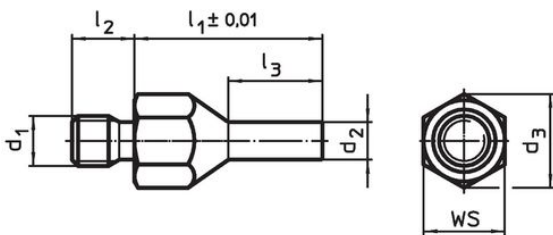
适合作为实心且精密的底座组件及止动组件，而梢状型式的此种定位销，可应用于定位点窄小的组件中。

表面感应硬化和地面

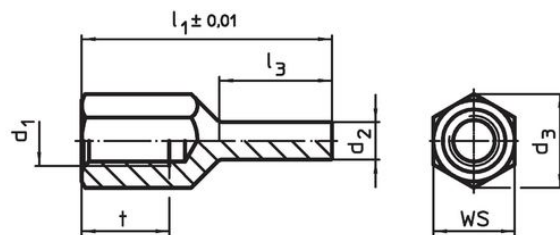
材质

- 钢，热处理， 染黑

图面




picture 1



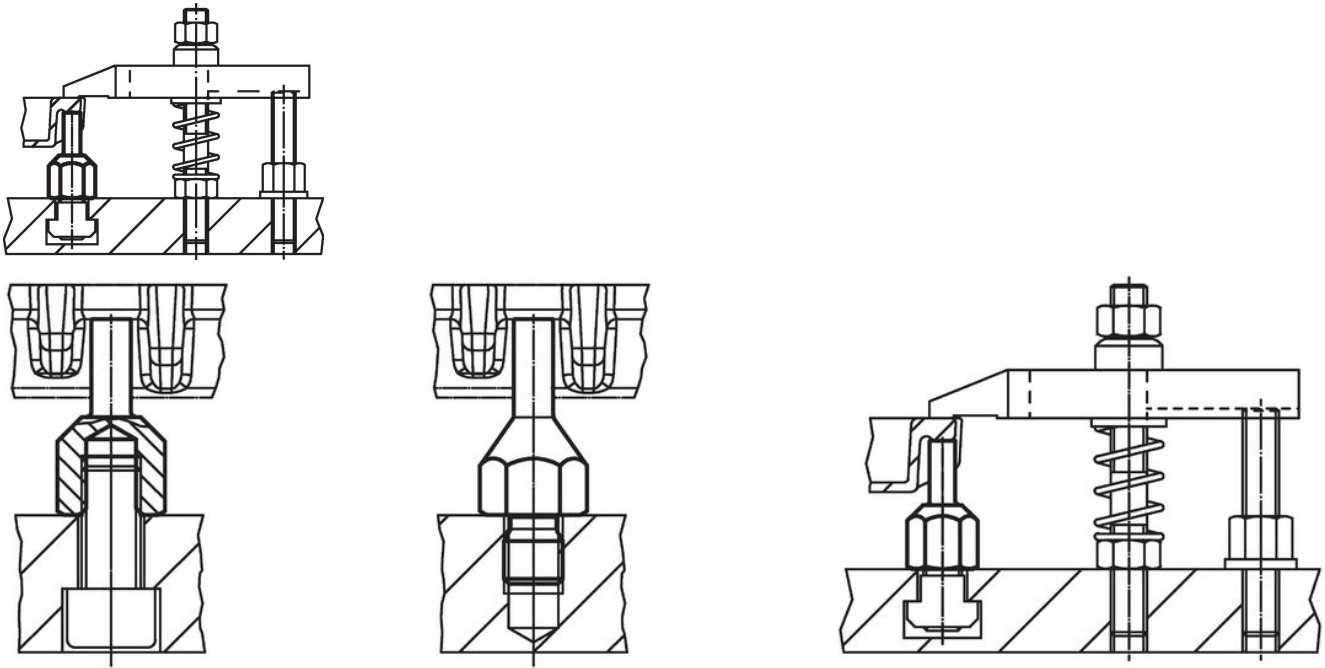
picture 2

订单信息

l_1 $\pm 0,01$	d_1	d_2	尺寸 l_3 [mm]			t	d_3	WS [mm]	起动力矩 max. [Nm]	 [g]	品号
30	M6	4	13,5	9	11	10	7	8,9	22680.0454		

有母牙 - 相片 2

应用范例



遵守

符合 RoHS

符合指令 2011/65/EU 和指令 2015/863

不含 SVHC 物质

不含超过 0.1% w/w 的 SVHC 物质 - 截至 2024 年 6 月 27 日的 SVHC 清单.

不含 65 号提案物质

不包括 65 号提案物质

<https://www.P65Warnings.ca.gov/>

不含冲突矿物

„本产品不含来自刚果民主共和国或邻近国家的任何被指定为“冲突矿物”的物质，例如钽、锡、金或钨。