

## 承座销 · 部份的 DIN 6321 (旧基准)

22630.0140



### 产品描述

适合作为脚垫及轴承.  
承载表面不变形。

### 材质

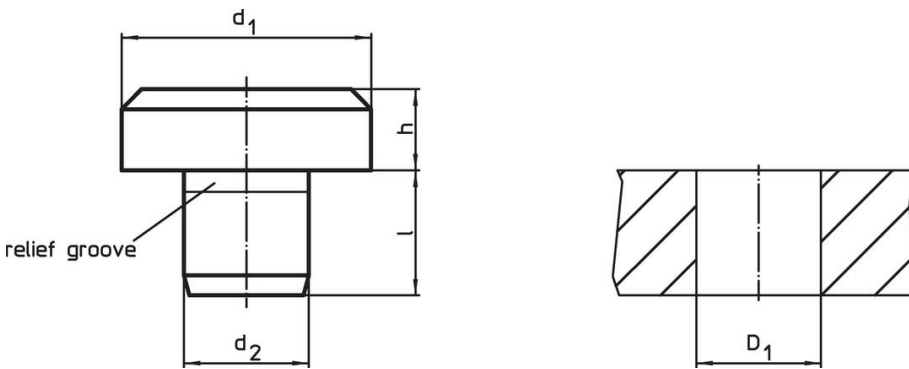
- 工具钢，硬化，研磨

### 更多信息


#### 更多产品

- 承座销, DIN 6321

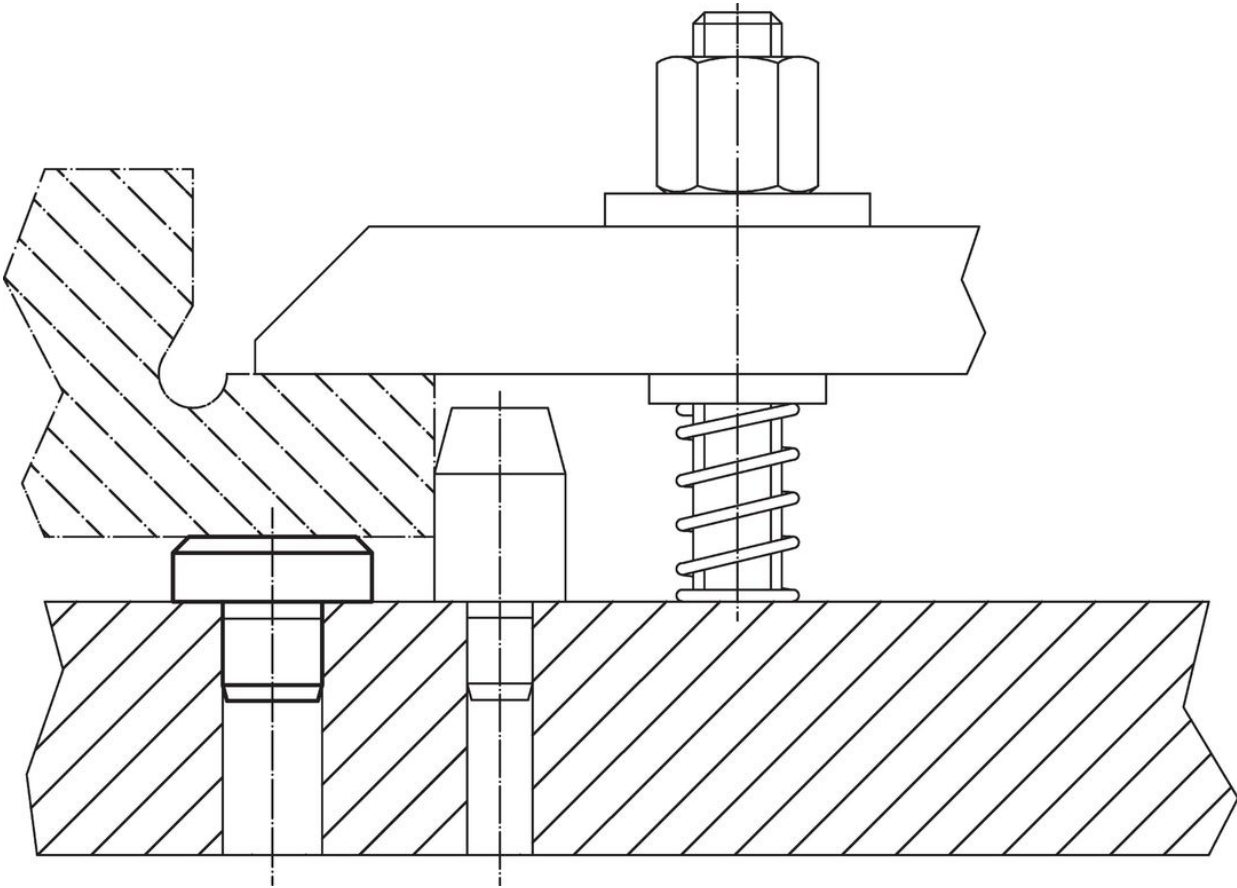
### 图面



### 订单信息

$d_1$	$h$ $h9$	尺寸 $d_2$ $n6$ [mm]	$l$	定位孔 $D_1$ $H7$ [mm]	 [g]	品号
30	40	16	20	16	248	22630.0140

## 应用范例



## 遵守

### 符合 RoHS

符合指令 2011/65/EU 和指令 2015/863

### 不含 SVHC 物质

不含超过 0.1% w/w 的 SVHC 物质 - 截至 2024 年 1 月 23 日的 SVHC 清单。

### 不含 65 号提案物质

不包括 65 号提案物质

<https://www.P65Warnings.ca.gov/>

### 不含冲突矿物

„本产品不含来自刚果民主共和国或邻近国家的任何被指定为“冲突矿物”的物质，例如钽、锡、金或钨。