

承座销 · 部份的 DIN 6321 (旧基准)

22630.0116



产品描述

适合作为脚垫及轴承.
承载表面不变形。

材质

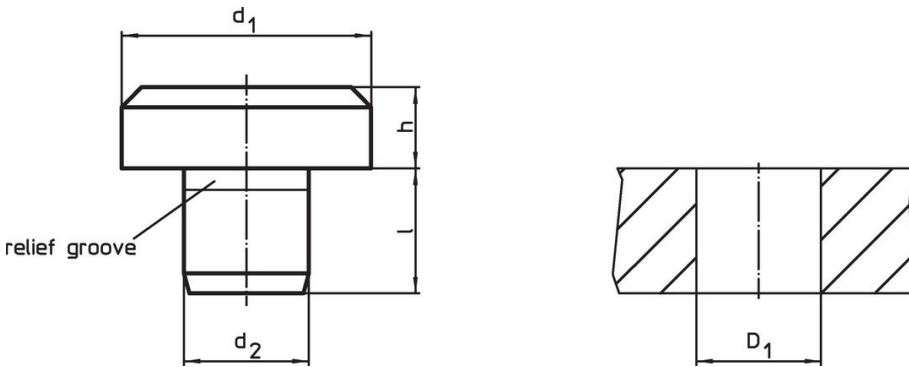
- 工具钢，硬化，研磨

更多信息


更多产品

- 承座销，DIN 6321

图面

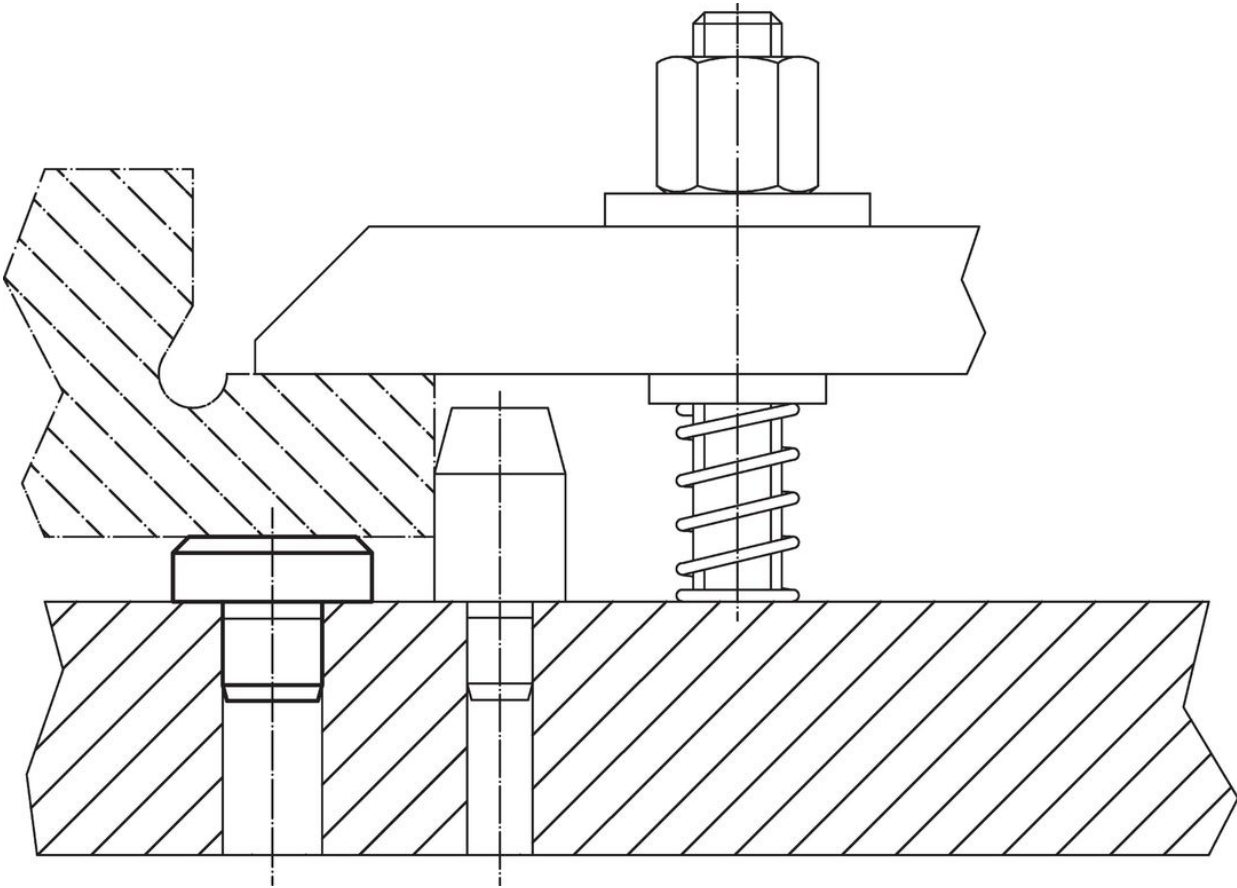


订单信息

d_1	h h9	尺寸 [mm]	d_2 n6	l	定位孔 D_1 H7 [mm]	 [g]	品号
8	4		5	8	5	3,1	22630.0116

中间的 尺寸

应用范例



遵守

符合 RoHS

符合指令 2011/65/EU 和指令 2015/863

不含 SVHC 物质

不含超过 0.1% w/w 的 SVHC 物质 - 截至 2024 年 1 月 23 日的 SVHC 清单。

不含 65 号提案物质

不包括 65 号提案物质

<https://www.P65Warnings.ca.gov/>

不含冲突矿物

„本产品不含来自刚果民主共和国或邻近国家的任何被指定为“冲突矿物”的物质，例如钽、锡、金或钨。