

## 超硬入子 · 适用于前固定

22620.0417



### 产品描述

基本的组件安装到夹持装置，夹爪，夹臂，爪夹给予系统等。  
对于不能从后部安装的刀片，带有前部安装的型号是特别好的选择。

### 材质

#### 入子

- 硬金属，有肋纹

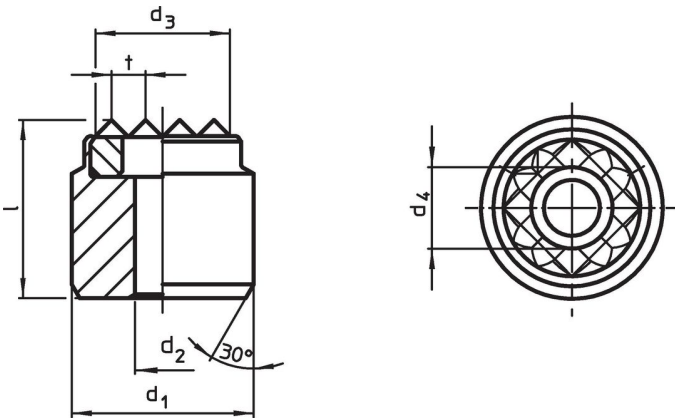
#### 本体

- 钢，热处理，磷酸盐处理

### 组装

使用定位孔进行安装，并且可以使用带帽螺钉从前部紧固插入件。

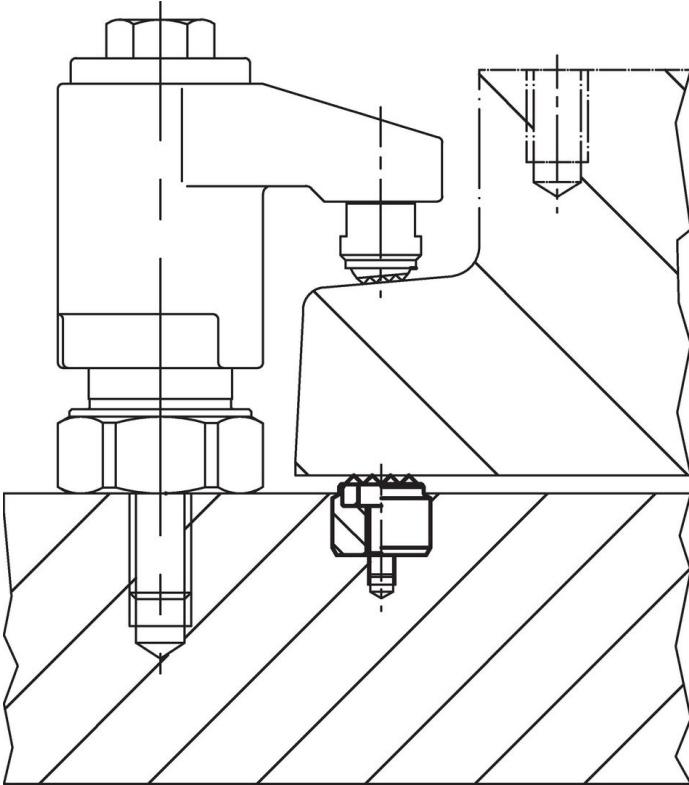
### 图面



### 订单信息

d <sub>1</sub> n6	d <sub>2</sub>	尺寸				l	t	螺丝用 [mm]	[g]	品号
		d <sub>3</sub> ~ [mm]	d <sub>4</sub>							
25	4,5	21	7,5		13	3	M4	49	22620.0417	

## 应用范例



## 遵守

### 符合 RoHS

含铅 - 符合例外 6a / 6b / 6c

### 含有 >0.1% w/w 的 SVHC 物质

含铅 - SVHC [REACH] 清单截至 2024 年 1 月 23 日

### 包含 65 号提案的物质



铅暴露会导致癌症和生殖伤害

<https://www.P65Warnings.ca.gov/>

### 不含冲突矿物

„本产品不含来自刚果民主共和国或邻近国家的任何被指定为“冲突矿物”的物质，例如钽、锡、金或钨。