

## 定位扣件 · 自行锁附 - 带有标准手柄

22380.0089



### 产品描述

为了快速紧固，锁定，调整，变换和维安。快速轻松地解开了频繁重复性的连接。  
全部版本都是抗腐蚀的。当使用不锈钢1.4542：非常稳固，沉积硬化销与极端负载容量和高耐磨性。  
精巧设计凹陷与抓地力。

### 材质

#### 梢子零件

- 不锈钢 1.4542、沉淀硬化

#### 弹簧

- 不锈钢

### 操作

球体由按压门把解锁。

### 特性

不锈钢 1.4542 在钢珠下有记号

### 更多信息

#### 注意事项

特殊的样式欢迎洽询。

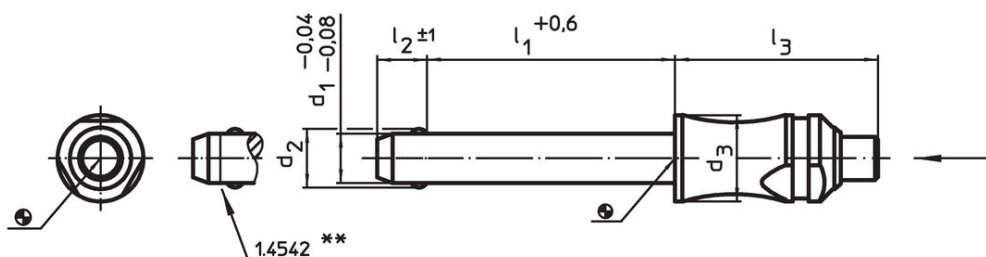
#### 配件

可以与 EH 22400. 配合使用。

#### 更多产品

- 定位扣件，自锁，带标准手柄，钛合金
- 定位衬套，用单边作动球锁梢
- 定位衬套，带有法兰，用于球锁定销和座销
- 保持缆
- 定位衬套，带有轴环，DIN 172 A
- 定位衬套，无轴环，DIN 179 A

### 图面



不锈钢, 1.4542设计, 具有标识记号

### 订单信息

| 尺寸             |                |                |                |                |                |      | 定位孔  | 温度  | 重量                   | 剪力抵抗力, 加倍的 <sup>1)</sup> | 品号 |
|----------------|----------------|----------------|----------------|----------------|----------------|------|------|-----|----------------------|--------------------------|----|
| d <sub>1</sub> | l <sub>1</sub> | d <sub>2</sub> | d <sub>3</sub> | l <sub>2</sub> | l <sub>3</sub> | H11  | max. |     | 力, 加倍的 <sup>1)</sup> |                          |    |
| -0,04<br>-0,08 | +0,6           |                |                | ±1             |                | [mm] | [°C] | [g] | min                  | [kN]                     |    |
| 不锈钢            |                |                |                |                |                |      |      |     |                      |                          |    |
| 16             | 45             | 19             | 20             | 14             | 39,5           | 16   | 250  | 146 | 257                  | 22380.0089               |    |

<sup>1)</sup> 抗剪力类似 DIN 50141

应用范例



## 遵守

### 符合 RoHS

符合指令 2011/65/EU 和指令 2015/863

### 不含 SVHC 物质

不含超过 0.1% w/w 的 SVHC 物质 - 截至 2024 年 1 月 23 日的 SVHC 清单.

### 不含 65 号提案物质

不包括 65 号提案物质

<https://www.P65Warnings.ca.gov/>

### 不含冲突矿物

„本产品不含来自刚果民主共和国或邻近国家的任何被指定为“冲突矿物”的物质，例如钽、锡、金或钨。