

定位扣件 · 自锁，带安全把手

22350.1087



产品描述

为了快速紧固，锁定，调整，变换和维安。快速轻松地解开了频繁重复性的连接。全部版本都是抗腐蚀的。当使用不锈钢1.4542：非常稳固，沉积硬化销与极端负载容量和高耐磨性。
强壮的安全把手(按钮无覆盖).握把的形状可以保护偶然下使用按钮。

材质

梢子零件

- 不锈钢 1.4542、沉淀硬化

把手

- 不锈钢

按钮

- 不锈钢

弹簧

- 不锈钢

操作

球体由按压门把解锁。

特性

不锈钢 1.4542 在钢珠下有记号

更多信息

注意事项

特殊的样式欢迎洽询。

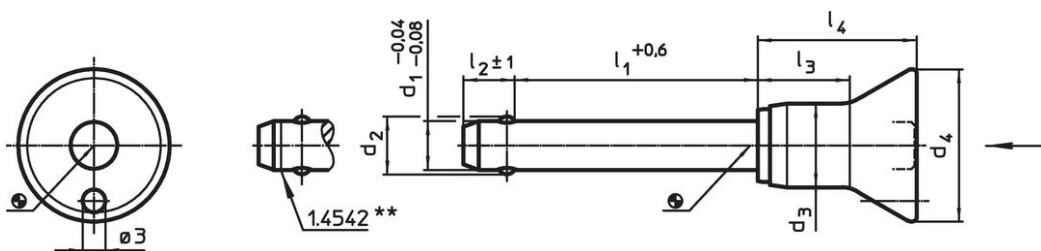
配件

可以与 EH 22400. 配合使用。

更多产品

- 定位衬套, 用单边作动球锁梢
- 定位衬套, 带有法兰, 用于球锁定销和座销
- 保持缆
- 定位衬套, 带有轴环, DIN 172 A
- 定位衬套, 无轴环, DIN 179 A

图面



不锈钢1.4542设计，具有标识记号

订单信息

| 尺寸 | | | | | | | | | 定位孔 H11 | 🌡️ max. | 📦 [g] | 剪力抵抗力, 加倍的 ¹⁾ min | 品号 |
|-------|-------|-------|-------|-------|---------|-------|-------|--|------------|------------|----------|---------------------------------|------------|
| d_1 | l_1 | d_2 | d_3 | d_4 | l_2 | l_3 | l_4 | | | | | | |
| -0,04 | +0,6 | | | | ± 1 | | | | | | | | |
| -0,08 | | | | | | | | | | | | | |
| [mm] | | | | | | | | | [mm] | [°C] | [g] | [kN] | |
| 不锈钢 | | | | | | | | | | | | | |
| 16 | 140 | 19 | 23,4 | 38 | 14 | 29,5 | 43,1 | | 16 | 250 | 363 | 257 | 22350.1087 |

¹⁾ 抗剪力类似 DIN 50141

应用范例



遵守

符合 RoHS

符合指令 2011/65/EU 和指令 2015/863

不含 SVHC 物质

不含超过 0.1% w/w 的 SVHC 物质 - 截至 2024 年 1 月 23 日的 SVHC 清单.

不含 65 号提案物质

不包括 65 号提案物质

<https://www.P65Warnings.ca.gov/>

不含冲突矿物

„本产品不含来自刚果民主共和国或邻近国家的任何被指定为“冲突矿物”的物质，例如钽、锡、金或钨。