

## 定位扣件 · 自锁，带安全把手

22350.1026



### 产品描述

为了快速紧固，锁定，调整，变换和维安。快速轻松地解开了频繁重复性的连接。全部版本都是抗腐蚀的。当使用不锈钢1.4542：非常稳固，沉积硬化销与极端负载容量和高耐磨性。  
强壮的安全把手(按钮无覆盖).握把的形状可以保护偶然下使用按钮。

### 材质

#### 梢子零件

- 不锈钢 1.4542、沉淀硬化

#### 把手

- 不锈钢

#### 按钮

- 不锈钢

#### 弹簧

- 不锈钢

### 操作

球体由按压门把解锁。

### 特性

不锈钢 1.4542 在钢珠下有记号

### 更多信息

#### 注意事项

特殊的样式欢迎洽询。

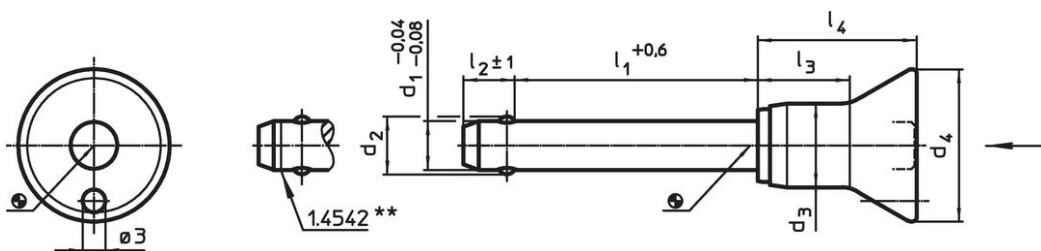
#### 配件

可以与 EH 22400. 配合使用。

#### 更多产品

- 定位衬套，用单边作动球锁梢
- 定位衬套，带有法兰，用于球锁定销和座销
- 保持缆
- 定位衬套，带有轴环，DIN 172 A
- 定位衬套，无轴环，DIN 179 A

### 图面



不锈钢1.4542设计，具有标识记号

### 订单信息

尺寸								定位孔 H11	🌡️ max.	📦 [g]	剪力抵抗力，加倍的 <sup>1)</sup> min	品号
$d_1$	$l_1$	$d_2$	$d_3$	$d_4$	$l_2$ $\pm 1$	$l_3$	$l_4$	[mm]	[°C]	[g]	[kN]	
-0.04 -0.08	+0.6											
[mm]												
不锈钢												
6	30	7	10,3	20	7	11,6	21	6	250	23	35	22350.1026

<sup>1)</sup> 抗剪力类似 DIN 50141

## 应用范例



## 遵守

### 符合 RoHS

符合指令 2011/65/EU 和指令 2015/863

### 不含 SVHC 物质

不含超过 0.1% w/w 的 SVHC 物质 - 截至 2024 年 1 月 23 日的 SVHC 清单.

### 不含 65 号提案物质

不包括 65 号提案物质

<https://www.P65Warnings.ca.gov/>

### 不含冲突矿物

„本产品不含来自刚果民主共和国或邻近国家的任何被指定为“冲突矿物”的物质，例如钽、锡、金或钨。