

定位扣件 · 自锁，带安全把手

22340.1009



产品描述

为了快速紧固，锁定，调整，变换和维安。快速轻松地解开了频繁重复性的连接。全部版本都是抗腐蚀的。当使用不锈钢1.4542：非常稳固，沉积硬化销与极端负载容量和高耐磨性。  
强壮的安全把手(按钮无覆盖).握把的形状可以保护偶然下使用按钮。

材质

梢子零件

- 不锈钢 1.4305

把手

- 不锈钢

按钮

- 不锈钢

弹簧

- 不锈钢

操作

球体由按压门把解锁。

特性

不锈钢 1.4542 在钢珠下有记号

更多信息

注意事项

特殊的样式欢迎洽询。

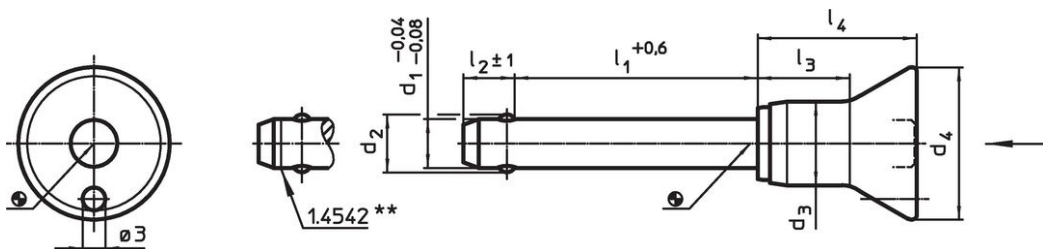
配件

可以与 EH 22400. 配合使用。

更多产品

- 定位衬套, 用单边作动球锁梢
- 定位衬套, 带有法兰, 用于球锁定销和座销
- 保持缆
- 定位衬套, 带有轴环, DIN 172 A
- 定位衬套, 无轴环, DIN 179 A

图面



不锈钢1.4542设计，具有标识记号

订单信息

| 尺寸             |                |                |                |                |                |                |                |  | 定位孔<br>H11 | 🌡️<br>max. | 🏗️  | 剪力抵抗力, 加倍的 <sup>1)</sup><br>min | 品号         |
|----------------|----------------|----------------|----------------|----------------|----------------|----------------|----------------|--|------------|------------|-----|---------------------------------|------------|
| d <sub>1</sub> | l <sub>1</sub> | d <sub>2</sub> | d <sub>3</sub> | d <sub>4</sub> | l <sub>2</sub> | l <sub>3</sub> | l <sub>4</sub> |  |            |            |     |                                 |            |
| -0,04<br>-0,08 | +0,6           |                |                |                | ±1             |                |                |  | [mm]       | [°C]       | [g] | [kN]                            |            |
| 不锈钢            |                |                |                |                |                |                |                |  |            |            |     |                                 |            |
| 5              | 60             | 5,5            | 10,3           | 20             | 6              | 11,6           | 21             |  | 5          | 250        | 25  | 14                              | 22340.1009 |

<sup>1)</sup> 抗剪力类似 DIN 50141

## 应用范例



## 遵守

### 符合 RoHS

符合指令 2011/65/EU 和指令 2015/863

### 不含 SVHC 物质

不含超过 0.1% w/w 的 SVHC 物质 - 截至 2024 年 1 月 23 日的 SVHC 清单.

### 不含 65 号提案物质

不包括 65 号提案物质

<https://www.P65Warnings.ca.gov/>

### 不含冲突矿物

„本产品不含来自刚果民主共和国或邻近国家的任何被指定为“冲突矿物”的物质，例如钽、锡、金或钨。