

夹具C华司 · DIN 6371 有 DIN 923 埋头螺丝  
22280.0016



产品描述

材质

沉头螺丝  
• 钢、染黑、品质 5.8

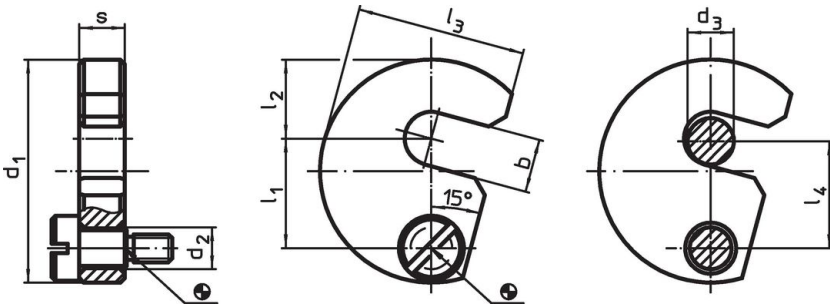
C华司

• 钢，热处理，染黑


组装

用随附的螺栓，将 C 形华司安装在两侧。您可以选择顺时针或逆时针旋转。

图面



订单信息

| 公称尺寸<br>$d_3$<br>[mm] | $b$  | $d_1$ | $d_2$ | 尺寸<br>[mm] |       |       |       |      | $s$<br>-0,2 | 合适的螺丝<br>[mm] |  [g] | 品号 |
|-----------------------|------|-------|-------|------------|-------|-------|-------|------|-------------|---------------|---|----|
|                       |      |       |       | $l_1$      | $l_2$ | $l_3$ | $l_4$ |      |             |               |   |    |
| 16                    | 17,5 | 68    | 11    | 33,6       | 25    | 50    | 33    | 11,8 | M8 x 12     | 229           | 22280.0016  |    |

## 应用范例



## 遵守

### 符合 RoHS

符合指令 2011/65/EU 和指令 2015/863

### 不含 SVHC 物质

不含超过 0.1% w/w 的 SVHC 物质 - 截至 2024 年 6 月 27 日的 SVHC 清单。

### 不含 65 号提案物质

不包括 65 号提案物质

<https://www.P65Warnings.ca.gov/>

### 不含冲突矿物

„本产品不含来自刚果民主共和国或邻近国家的任何被指定为“冲突矿物”的物质，例如钽、锡、金或钨。