

## 分割定位柱 · 有固定凸缘

22120.0937



### 产品描述

分割定位目的。  
固定在薄板。  
小尺寸是这些分割定位柱的特色。

### 材质

- 凸缘**
- 锌压铸，镀锌
- 固定梢子**
- 钢，硬化
- 手把**
- 塑料(PA6)，黑色，无光泽的

### 操作

当使用锁定指数柱塞，旋钮被拉出并旋转90°。

### 更多信息

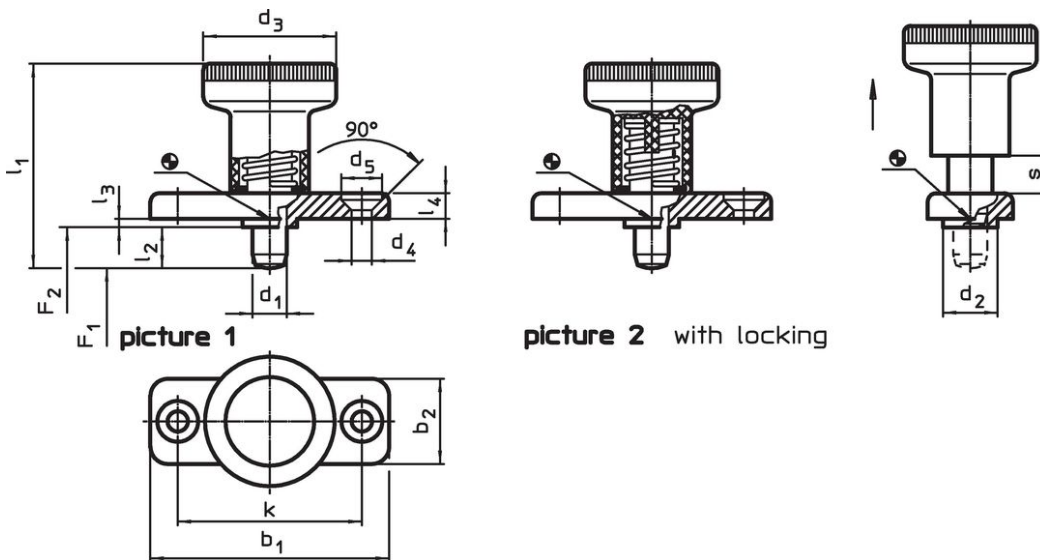
### 注意事项

不可移动的旋钮。

### 更多产品

- 定位衬套，适用于分割螺栓和分割定位柱

### 图面



### 订单信息

| 尺寸             |                |                |                |                |                |                |                |    |                |                |                |   | 弹簧荷重 <sup>1)</sup> |                | 温度  |      | 重量 [g] | 品号 <sup>2)</sup> |
|----------------|----------------|----------------|----------------|----------------|----------------|----------------|----------------|----|----------------|----------------|----------------|---|--------------------|----------------|-----|------|--------|------------------|
| d <sub>1</sub> | l <sub>2</sub> | b <sub>1</sub> | b <sub>2</sub> | d <sub>2</sub> | d <sub>3</sub> | d <sub>4</sub> | d <sub>5</sub> | k  | l <sub>1</sub> | l <sub>3</sub> | l <sub>4</sub> | s | F <sub>1</sub>     | F <sub>2</sub> | min | max. |        |                  |
| -0,02          |                |                |                | -0,02          |                |                |                |    |                | -0,15          |                |   |                    | ~              | ~   |      |        |                  |
| -0,05          |                |                |                | -0,1           |                |                |                |    |                |                |                |   |                    | [N]            | [N] | [°C] | [°C]   |                  |
| [mm]           |                |                |                |                |                |                |                |    |                |                |                |   |                    |                |     |      |        |                  |
| 含锁紧 - 相片 2, 钢  |                |                |                |                |                |                |                |    |                |                |                |   |                    |                |     |      |        |                  |
| 6              | 14             | 40             | 18             | 10             | 25             | 4,3            | 8,3            | 30 | 45             | 2,5            | 4,5            | 6 | 8,5                | 22             | -30 | 80   | 38     | 22120.0937       |

<sup>1)</sup> 统计平均值

<sup>2)</sup> 锁定销不能完全缩回

## 应用范例



## 遵守

### 符合 RoHS

含铅 - 符合例外 6a / 6b / 6c

### 含有 >0.1% w/w 的 SVHC 物质

含铅 - SVHC [REACH] 清单截至 2024 年 6 月 27 日

### 包含 65 号提案的物质



铅暴露会导致癌症和生殖伤害

<https://www.P65Warnings.ca.gov/>

### 不含冲突矿物

„本产品不含来自刚果民主共和国或邻近国家的任何被指定为“冲突矿物”的物质，例如钽、锡、金或钨。