

定位柱 · 平滑，附环与螺丝

22080.0130



产品描述

用于定位、加紧，作为组件支撑供压。作为一个止动销，用于喷射或减震器。

材质

螺絲形支撑座
• 得林白塑料 (POM)

本体
• 不锈钢 1.4303

弹簧
• 不锈钢

组装

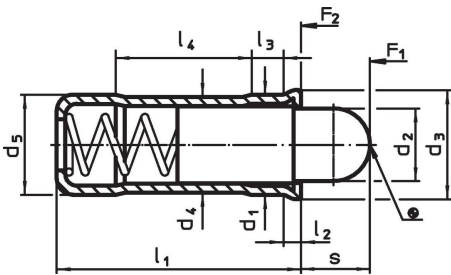
d1固定孔公差建议H7

更多信息

注意事项

特殊的样式欢迎洽询。
定位柱经过特别测试，以得知其弹簧的范围和作用。

图面

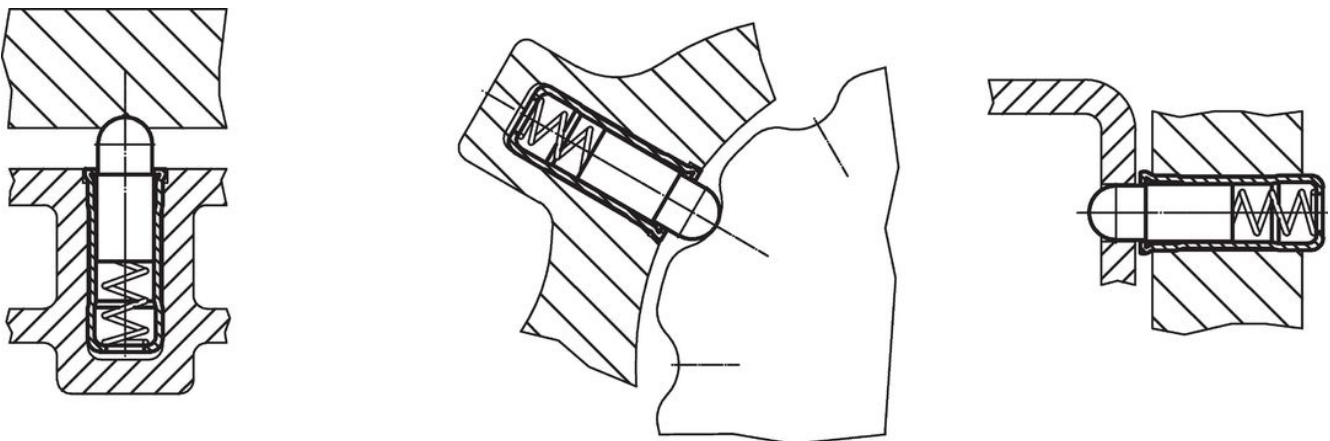


订单信息

				尺寸				行程 s	弹簧荷重 ¹⁾		温度		定位孔 H7	重量 [g]	品号	
d ₁	d ₂	d ₃	d ₄	d ₅	l ₁	l ₂	l ₃		l ₄	F ₁	F ₂	min				max.
+0,1 +0,04				±0,04		~	~	~	~	~	~					
[mm]																
[N]																
[°C]																
[mm]																
[g]																
不锈钢本体，热塑性插销																
10	8,1	11	9,55	10	26	1,5	4,2	14,3	8	16,2	29	-30	50	10	4,8	22080.0130

¹⁾ 统计平均值

应用范例



遵守

符合 RoHS

符合指令 2011/65/EU 和指令 2015/863

不含 SVHC 物质

不含超过 0.1% w/w 的 SVHC 物质 - 截至 2024 年 6 月 27 日的 SVHC 清单.

不含 65 号提案物质

不包括 65 号提案物质

<https://www.P65Warnings.ca.gov/>

不含冲突矿物

„本产品不含来自刚果民主共和国或邻近国家的任何被指定为“冲突矿物”的物质，例如钽、锡、金或钨。