

## 定位柱 · 平滑，附环与螺丝

22080.0106



### 产品描述

用于定位、加紧，作为组件支撑供压。作为一个止动销，用于喷射或减震器。

### 材质

螺絲形支撑座

- 不锈钢 1.4305

本体

- 不锈钢 1.4303

弹簧

- 不锈钢

### 组装

d1固定孔公差建议H7

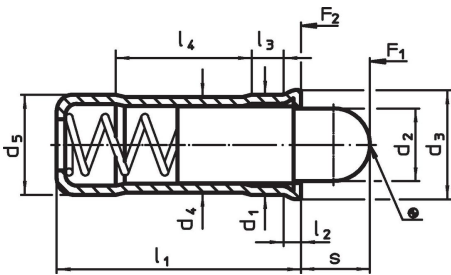
### 更多信息

### 注意事项

特殊的样式欢迎洽询。

定位柱经过特别测试，以得知其弹簧的范围和作用。

### 图面

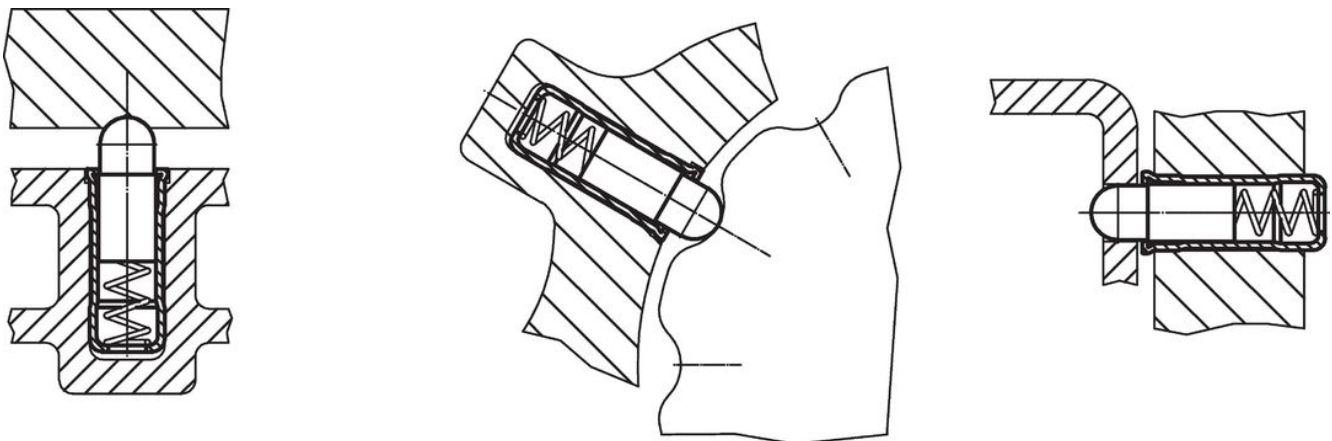


### 订单信息

d <sub>1</sub>		d <sub>2</sub>	d <sub>3</sub>	d <sub>4</sub>	尺寸		d <sub>5</sub>	l <sub>1</sub>	l <sub>2</sub>	l <sub>3</sub>	l <sub>4</sub>	行程	弹簧荷重 <sup>1)</sup>		max.	定位孔		品号
+0,1 +0,04							±0,04		~	~	~	s	F <sub>1</sub>	F <sub>2</sub>	[°C]	H7	[g]	
					[mm]							[mm]	~	~		[mm]		
夹持额 (相片3)																		
6	4,8	6,5	5,85	6	15	1	2,3	8,2	5,5	6,1	12	250	6	2	22080.0106			

<sup>1)</sup> 统计平均值

### 应用范例



## 遵守

### 符合 RoHS

符合指令 2011/65/EU 和指令 2015/863

### 不含 SVHC 物质

不含超过 0.1% w/w 的 SVHC 物质 - 截至 2024 年 6 月 27 日的 SVHC 清单.

### 不含 65 号提案物质

不包括 65 号提案物质

<https://www.P65Warnings.ca.gov/>

### 不含冲突矿物

„本产品不含来自刚果民主共和国或邻近国家的任何被指定为“冲突矿物”的物质，例如钽、锡、金或钨。