

定位柱 · 平滑，附环与螺丝

22080.0105



产品描述

用于定位、加紧，作为组件支撑供压。作为一个止动销，用于喷射或减震器。

材质

螺絲形支撑座

- 不锈钢 1.4305

本体

- 不锈钢 1.4303

弹簧

- 不锈钢

组装

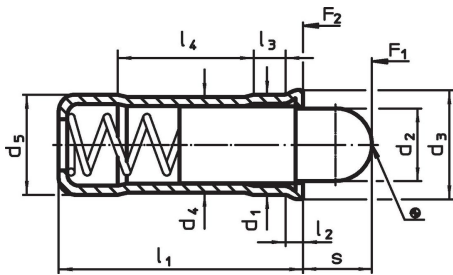
d1固定孔公差建议H7

更多信息

注意事项

特殊的样式欢迎洽询。  
定位柱经过特别测试，以得知其弹簧的范围和作用。

图面

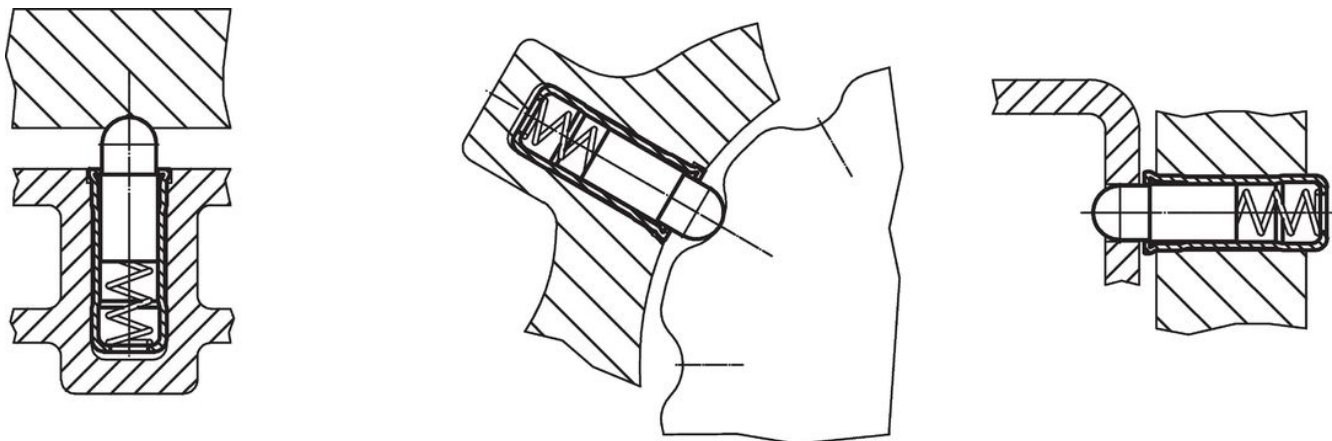


订单信息

尺寸				行程 s	弹簧荷重 <sup>1)</sup>		max.	定位孔 H7	重量	品号					
d <sub>1</sub>	d <sub>2</sub>	d <sub>3</sub>	d <sub>4</sub>		F <sub>1</sub>	F <sub>2</sub>									
+0,1 +0,04			±0,04	[mm]	~	~	[°C]	[mm]	[g]						
夹持额 (相片3)															
5	3,8	5,6	4,85	5	12	0,9	2,1	6	4	3,3	9	250	5	1,1	22080.0105

<sup>1)</sup> 统计平均值

应用范例



## 遵守

### 符合 RoHS

符合指令 2011/65/EU 和指令 2015/863

### 不含 SVHC 物质

不含超过 0.1% w/w 的 SVHC 物质 - 截至 2024 年 6 月 27 日的 SVHC 清单.

### 不含 65 号提案物质

不包括 65 号提案物质

<https://www.P65Warnings.ca.gov/>

### 不含冲突矿物

„本产品不含来自刚果民主共和国或邻近国家的任何被指定为“冲突矿物”的物质，例如钽、锡、金或钨。