

定位柱 · 平滑，附环与螺丝

22080.0104



产品描述

用于定位、加紧，作为组件支撑供压。作为一个止动销，用于喷射或减震器。

材质

螺絲形支撑座

- 不锈钢 1.4305

本体

- 不锈钢 1.4303

弹簧

- 不锈钢

组装

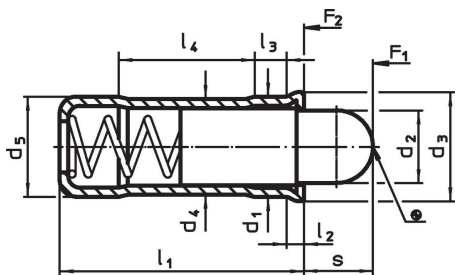
d1固定孔公差建议H7

更多信息

注意事项

特殊的样式欢迎洽询。
定位柱经过特别测试，以得知其弹簧的范围和作用。

图面

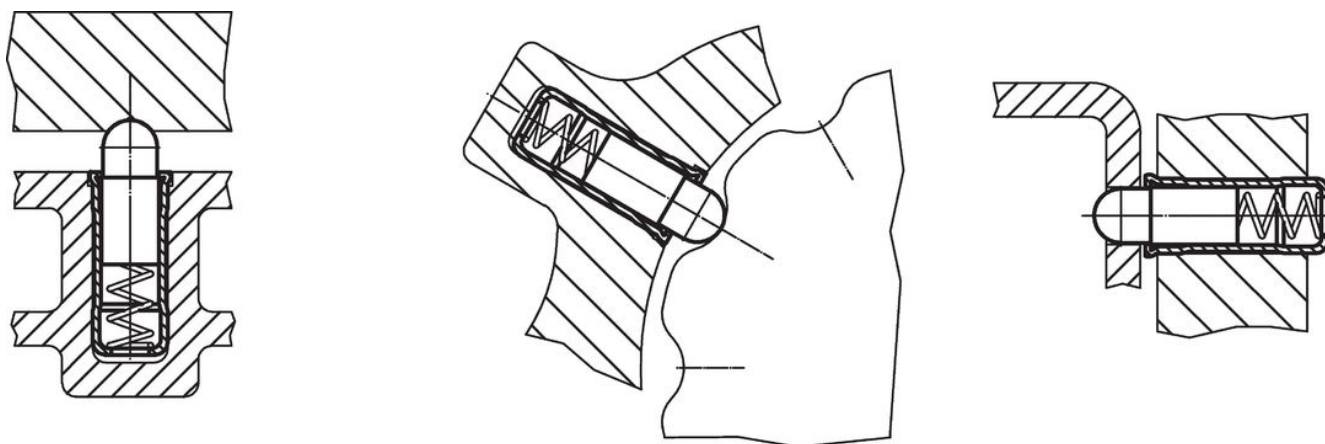


订单信息

				尺寸					行程 s	弹簧荷重 ¹⁾		max. [°C]	定位孔 H7 [mm]	[g]	品号
d ₁	d ₂	d ₃	d ₄	d ₅	l ₁	l ₂	l ₃	l ₄		F ₁	F ₂				
+0,1 +0,04				±0,04		~	~	~	[mm]	~	~	[N]	[mm]	[g]	
夹持额 (相片3)															
4	2,8	4,6	3,85	4	10,7	0,9	1,8	5,6	2,7	3	8,2	250	4	0,7	22080.0104

¹⁾ 统计平均值

应用范例



遵守

符合 RoHS

符合指令 2011/65/EU 和指令 2015/863

不含 SVHC 物质

不含超过 0.1% w/w 的 SVHC 物质 - 截至 2024 年 6 月 27 日的 SVHC 清单.

不含 65 号提案物质

不包括 65 号提案物质

<https://www.P65Warnings.ca.gov/>

不含冲突矿物

„本产品不含来自刚果民主共和国或邻近国家的任何被指定为“冲突矿物”的物质，例如钽、锡、金或钨。