

定位柱 · 光滑
22070.0106



产品描述

专门设计用于在工具制造使用。
可用于顶销和弹簧止块。
无法让完整的定位柱或任何个别的零件从固定孔出来。

材质

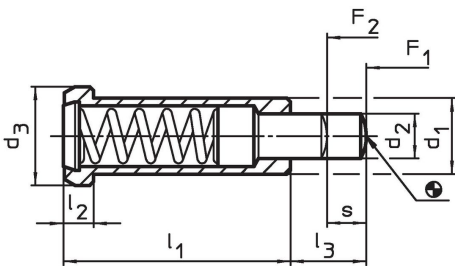
- 螺絲形支撐座
- 不锈钢 1.4305, 氮化
- 本体
- 不锈钢 1.4305
- 弹簧
- 不锈钢

更多信息

注意事项

特殊的样式欢迎洽询。
定位柱经过特别测试，以得知其弹簧的范围和作用。

图面

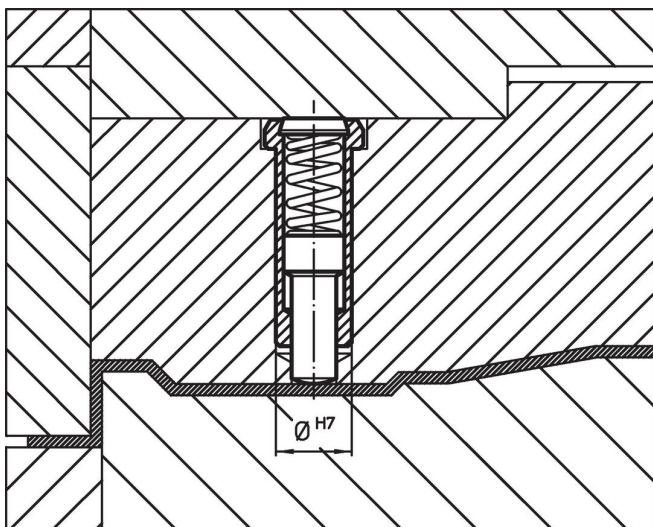


订单信息

| 尺寸 | | | 行程 s [mm] | 弹簧荷重 ¹⁾ | | max. [°C] | 定位孔 H7 [mm] | [g] | 品号 | | | |
|-------------------------|----------------|------------------------|-----------------|----------------------------|----------------------------|--------------|-------------------|-----|-----|---|---|------------|
| d ₁ -0,05 | d ₂ | d ₃ [mm] | | F ₁ ~ [N] | F ₂ ~ [N] | | | | | | | |
| 不锈钢，标准弹簧荷重 | | | | | | | | | | | | |
| 6 | 2,7 | 8 | 20 | 3,2 | 6 | 3,5 | 10 | 22 | 250 | 6 | 4 | 22070.0106 |

¹⁾ 统计平均值

应用范例



遵守

符合 RoHS

符合指令 2011/65/EU 和指令 2015/863

不含 SVHC 物质

不含超过 0.1% w/w 的 SVHC 物质 - 截至 2024 年 1 月 23 日的 SVHC 清单.

不含 65 号提案物质

不包括 65 号提案物质

<https://www.P65Warnings.ca.gov/>

不含冲突矿物

„本产品不含来自刚果民主共和国或邻近国家的任何被指定为“冲突矿物”的物质，例如钽、锡、金或钨。