

## 定位柱 · 光滑

22070.0008



### 产品描述

专门设计用于在工具制造使用。  
可用于顶销和弹簧止块。  
无法让完整的定位柱或任何个别的零件从固定孔出来。

### 材质

螺絲形支撐座  
• 钢，表面硬化，染黑

本体  
• 切削钢，染黑

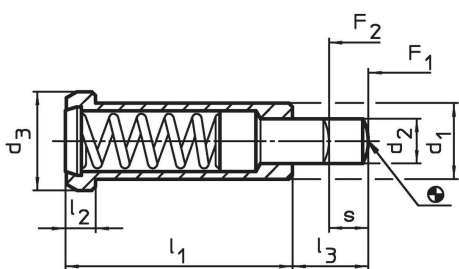
弹簧  
• 不锈钢

### 更多信息

#### 注意事项

特殊的样式欢迎洽询。  
定位柱经过特别测试，以得知其弹簧的范围和作用。

### 图面

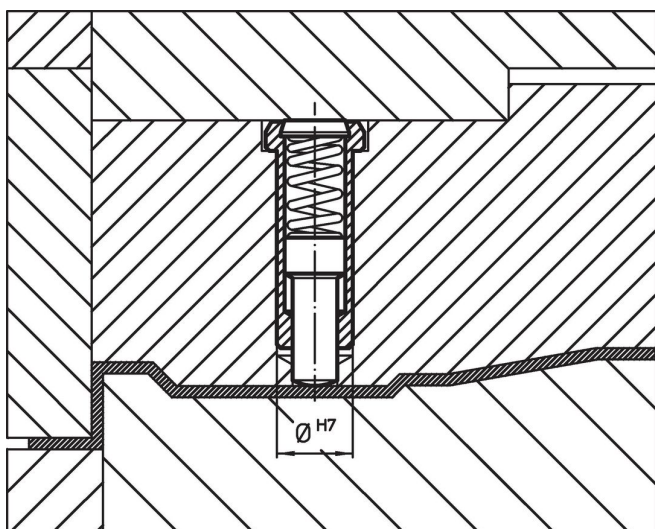


### 订单信息

尺寸						行程 s [mm]	弹簧荷重 <sup>1)</sup>		max. [°C]	定位孔 H7 [mm]	[g]	品号
d <sub>1</sub> -0,05	d <sub>2</sub>	d <sub>3</sub>	l <sub>1</sub>	l <sub>2</sub>	l <sub>3</sub>		F <sub>1</sub> ~ [N]	F <sub>2</sub> ~ [N]				
切削钢，标准弹簧荷重												
8	3,9	10	24	3,2	8	4,5	30	88	250	8	7,4	22070.0008

<sup>1)</sup> 统计平均值

### 应用范例



## 遵守

### 符合 RoHS

含铅 - 符合例外 6a / 6b / 6c

### 含有 >0.1% w/w 的 SVHC 物质

含铅 - SVHC [REACH] 清单截至 2024 年 6 月 27 日

### 包含 65 号提案的物质



铅暴露会导致癌症和生殖伤害

<https://www.P65Warnings.ca.gov/>

### 不含冲突矿物

„本产品不含来自刚果民主共和国或邻近国家的任何被指定为“冲突矿物”的物质，例如钽、锡、金或钨。