

定位柱 · 光滑
22070.0006



产品描述

专门设计用于在工具制造使用。
可用于顶销和弹簧止块。
无法让完整的定位柱或任何个别的零件从固定孔出来。

材质

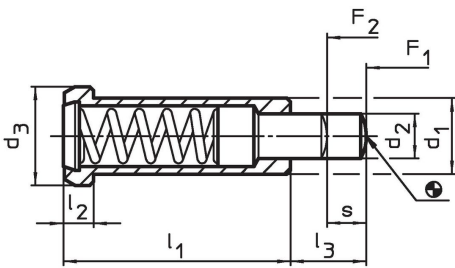
- 螺絲形支撐座
- 钢，表面硬化，染黑
- 本体
- 切削钢，染黑
- 弹簧
- 不锈钢

更多信息

注意事项

特殊的样式欢迎洽询。
定位柱经过特别测试，以得知其弹簧的范围和作用。

图面

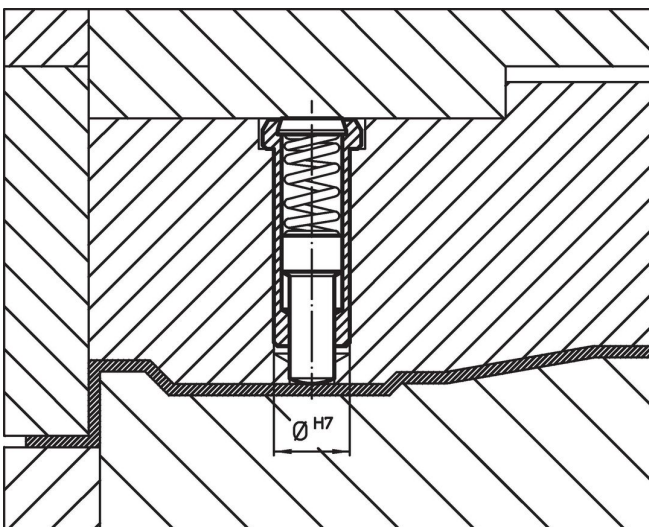


订单信息

尺寸			行程 s [mm]	弹簧荷重 ¹⁾		max. [°C]	定位孔 H7 [mm]	[g]	品号			
d ₁ -0,05	d ₂	d ₃ [mm]		F ₁ ~ [N]	F ₂ ~ [N]							
6	2,7	8	20	3,2	6	3,5	10	22	250	6	4	22070.0006

¹⁾ 统计平均值

应用范例



遵守

符合 RoHS

含铅 - 符合例外 6a / 6b / 6c

含有 >0.1% w/w 的 SVHC 物质

含铅 - SVHC [REACH] 清单截至 2024 年 6 月 27 日

包含 65 号提案的物质



铅暴露会导致癌症和生殖伤害

<https://www.P65Warnings.ca.gov/>

不含冲突矿物

„本产品不含来自刚果民主共和国或邻近国家的任何被指定为“冲突矿物”的物质，例如钽、锡、金或钨。