

## 定位柱 · 有螺栓和内六角

22030.0148



### 产品描述

适用于定位、供压或顶举。

### 材质

#### 螺絲形支撐座

- 切削钢，硬化，染黑

#### 本体

- 切削钢，染黑

#### 弹簧

- 不锈钢

### 特性

强化弹簧荷重: 以两条线标示



Standard spring load



Heavy spring load

### 更多信息

### 注意事项

特殊的样式欢迎洽询。  
定位柱经过特别测试，以得知其弹簧的范围和作用。

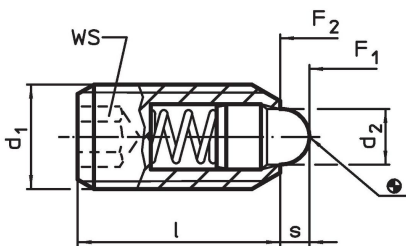
### 参考

需求的螺纹锁，请参阅附录 - 技术数据 -

### 更多产品

- 托座，用于定位柱
- 定位柱，有螺栓和内六角- 英寸

### 图面

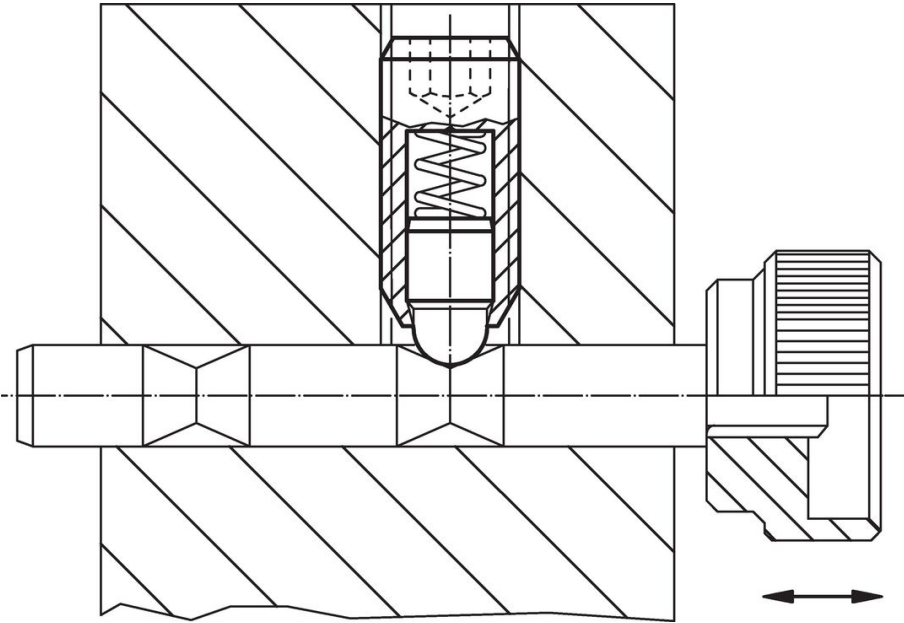


### 订单信息

| d <sub>1</sub> | 尺寸                     |    | WS | 行程<br>s | 弹簧荷重 <sup>1)</sup>         |                            | max.<br>[°C] | [g] | 品号         |
|----------------|------------------------|----|----|---------|----------------------------|----------------------------|--------------|-----|------------|
|                | d <sub>2</sub><br>[mm] | l  |    |         | F <sub>1</sub><br>~<br>[N] | F <sub>2</sub><br>~<br>[N] |              |     |            |
| M8             | 3,8                    | 18 | 4  | 2       | 23                         | 59                         | 250          | 4,1 | 22030.0148 |

<sup>1)</sup> 统计平均值

## 应用范例



## 遵守

### 符合 RoHS

含铅 - 符合例外 6a / 6b / 6c

### 含有 >0.1% w/w 的 SVHC 物质

含铅 - SVHC [REACH] 清单截至 2024 年 1 月 23 日

### 包含 65 号提案的物质



铅暴露会导致癌症和生殖伤害

<https://www.P65Warnings.ca.gov/>

### 不含冲突矿物

„本产品不含来自刚果民主共和国或邻近国家的任何被指定为“冲突矿物”的物质，例如钽、锡、金或钨。