

## 定位柱 · 有螺栓和内六角

22030.0108



### 产品描述

适用于定位、供压或顶举。

### 材质

#### 螺絲形支撐座

- 切削钢，硬化，染黑

#### 本体

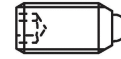
- 切削钢，染黑

#### 弹簧

- 不锈钢

### 特性

标准弹簧荷重: 无标示



Standard spring load



Heavy spring load

### 更多信息

### 注意事项

特殊的样式欢迎洽询。  
定位柱经过特别测试，以得知其弹簧的范围和作用。

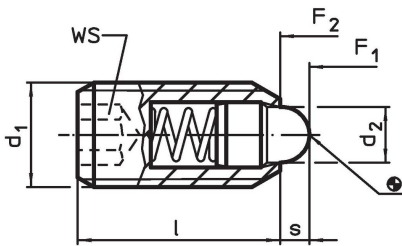
### 参考

需求的螺纹锁，请参阅附录 - 技术数据 -

### 更多产品

- 托座，用于定位柱
- 定位柱，有螺栓和内六角- 英寸

### 图面

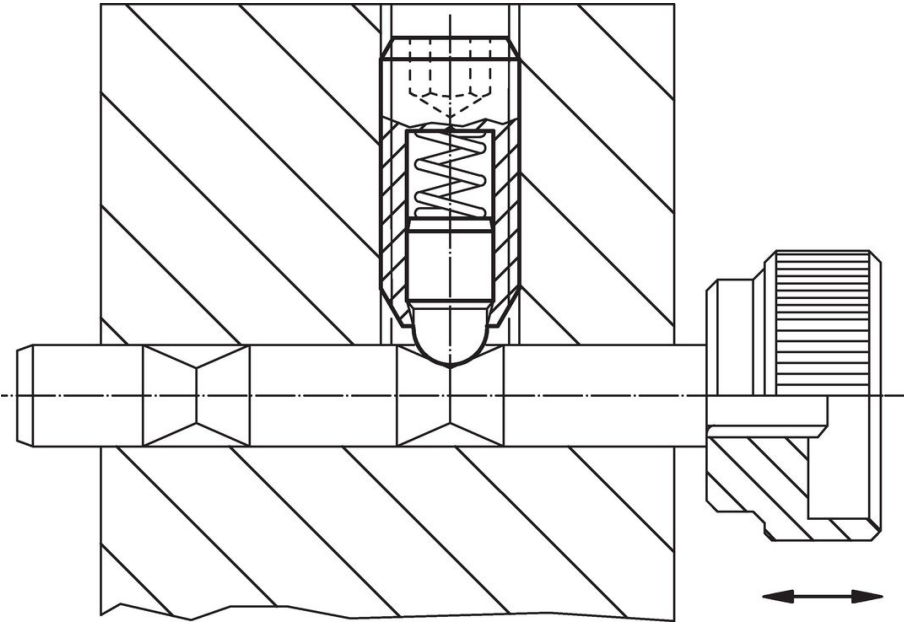


### 订单信息

d <sub>1</sub>	尺寸		WS	行程 s	弹簧荷重 <sup>1)</sup>		max. [°C]	[g]	品号
	d <sub>2</sub> [mm]	l			F <sub>1</sub> ~ [N]	F <sub>2</sub> ~ [N]			
M8	3,8	18	4	2	16	33	250	4,1	22030.0108

<sup>1)</sup> 统计平均值

应用范例



遵守

符合 RoHS

含铅 - 符合例外 6a / 6b / 6c

含有 >0.1% w/w 的 SVHC 物质

含铅 - SVHC [REACH] 清单截至 2024 年 1 月 23 日

包含 65 号提案的物质



铅暴露会导致癌症和生殖伤害

<https://www.P65Warnings.ca.gov/>

不含冲突矿物

„本产品不含来自刚果民主共和国或邻近国家的任何被指定为“冲突矿物”的物质，例如钽、锡、金或钨。