

夹持方形块 · 焊接，半成品

1910.260



产品描述

材质

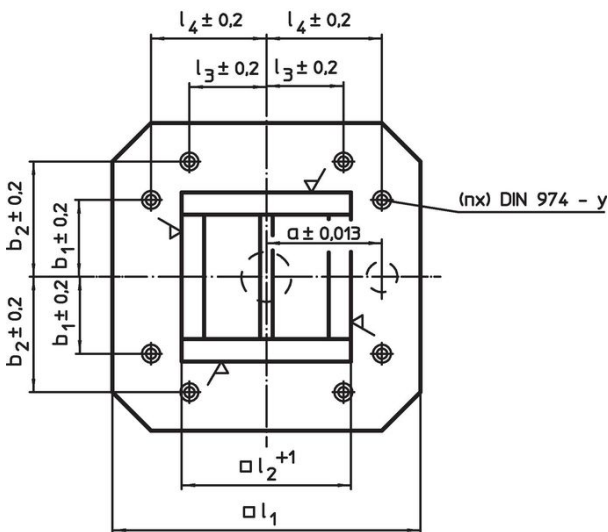
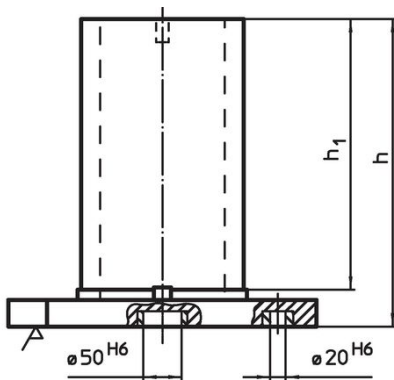
- 钢，焊接

更多信息


注意事项

特殊基板欢迎咨询。

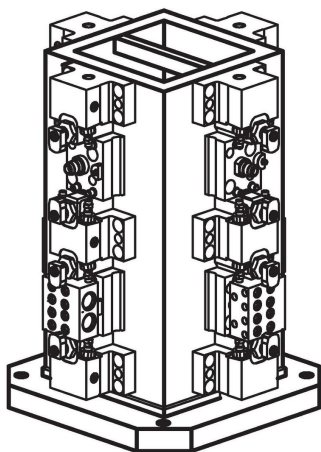
图面



订单信息

$l_1$	$l_2$ +1	$l_3$ $\pm 0,2$	$l_4$ $\pm 0,2$	尺寸		$a$ $\pm 0,013$	$b_1$ $\pm 0,2$	$b_2$ $\pm 0,2$	$y$	螺丝用	固定孔数量 $n$		品号
				$h$	$h_1$				[mm]	[mm]		[kg]	
				[mm]									
630	451	200	300	800	740	200	200	300	16	M16	8	427	1910.260

## 应用范例



## 遵守

### 符合 RoHS

含铅 - 符合例外 6a / 6b / 6c

### 含有 >0.1% w/w 的 SVHC 物质

含铅 - SVHC [REACH] 清单截至 2024 年 6 月 27 日

### 包含 65 号提案的物质



铅暴露会导致癌症和生殖伤害

<https://www.P65Warnings.ca.gov/>

### 不含冲突矿物

„本产品不含来自刚果民主共和国或邻近国家的任何被指定为“冲突矿物”的物质，例如钽、锡、金或钨。