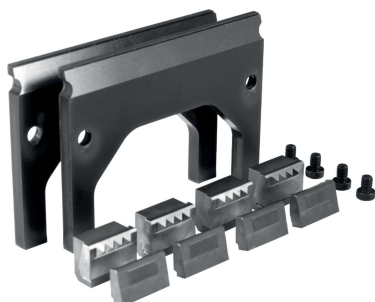


## 五面加工夹钳套组

1704.300



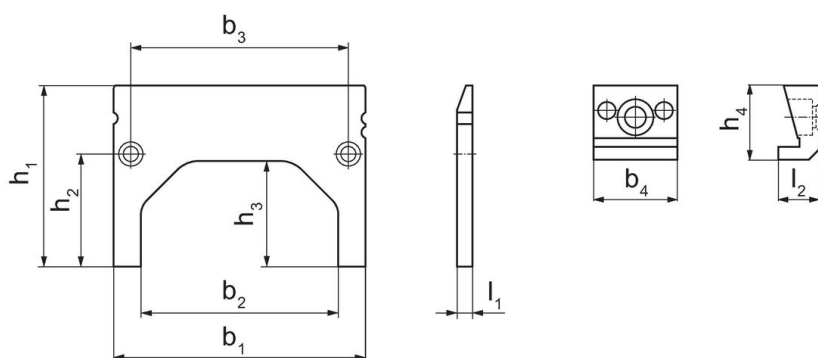
## 产品描述

- 下拉零件适用于夹持和拉动未加工的夹紧面下降到导轨上或提供的90mm的支撑板
- 这样工件可以被夹持几乎精确地平行导轨加工
- 直接接触支撑板大幅降低工件的振动
- 4个楔形转接头适用于五面加工夹爪 ( 品号1704.410 )
- 4×楔形零件，四点 ( 品号1703.340 )
- 4个楔形零件，微型夹具 ( 品号1703.350 )
- 2个可插入板 ( H= 90 MM ) ( 品号1704.520 )
- 20×螺丝 M 6×8 ( 品号1704.600 )

## 材质

- 根据要求

## 图面



## 订单信息

夹钳宽度 [mm]	尺寸							[g]	品号			
	插入板			楔形转接头								
	b <sub>1</sub>	b <sub>2</sub>	b <sub>3</sub>	l <sub>1</sub>	h <sub>1</sub>	h <sub>2</sub>	h <sub>3</sub>	b <sub>4</sub>	l <sub>2</sub>	h <sub>4</sub>		
125	125	98	108	7,6	90	56	53	24,15	11,8	21,45	1790	1704.300

## 遵守

## 符合 RoHS

符合指令 2011/65/EU 和指令 2015/863

## 不含 SVHC 物质

不含超过 0.1% w/w 的 SVHC 物质 - 截至 2024 年 1 月 23 日的 SVHC 清单。

## 不含 65 号提案物质

不包括 65 号提案物质

<https://www.P65Warnings.ca.gov/>

## 不含冲突矿物

„本产品不含来自刚果民主共和国或邻近国家的任何被指定为“冲突矿物”的物质，例如钽、锡、金或钨。