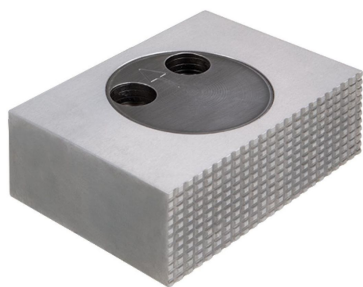


枢纽夹爪·可动式

1701.180



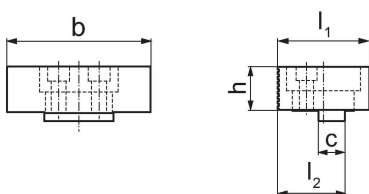
产品描述

- 一侧光滑，另一侧肋
- 360度旋转
- 用硬化基本夹爪一起使用（品号1701.120）
- 适合安装互换式的平行面（品号 1701.190 - 1701.200）

材质

- 钢，硬化

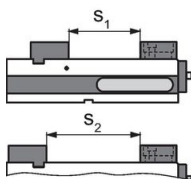
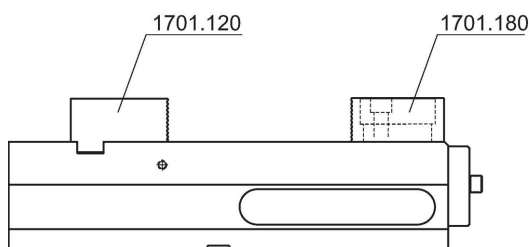
图面



订单信息

夹钳宽度 [mm]	b	l ₁	尺寸 l ₂ [mm]	h	c	 [kg]	品号	
Jaw, movable	125	124,4	84	62	39,5	24	3	1701.180

应用范例



	MS 125-S	MS 125-M	MS 125-L
Clamping width s ₁	0 - 45	0 - 161	0 - 296
Clamping width s ₂	0 - 99	38 - 213	0 - 349

遵守

符合 RoHS

符合指令 2011/65/EU 和指令 2015/863

不含 SVHC 物质

不含超过 0.1% w/w 的 SVHC 物质 - 截至 2024 年 6 月 27 日的 SVHC 清单。

不含 65 号提案物质

不包括 65 号提案物质

<https://www.P65Warnings.ca.gov/>

不含冲突矿物

„本产品不含来自刚果民主共和国或邻近国家的任何被指定为“冲突矿物”的物质，例如钽、锡、金或钨。