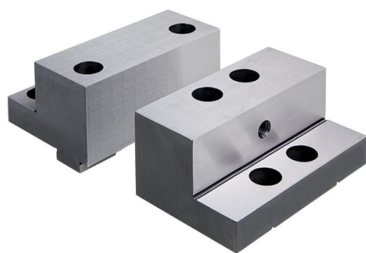


## 主要的夹爪转接头

1701.150



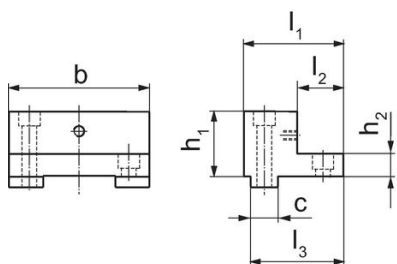
## 产品描述

- 夹爪高侧硬化
- 额外螺纹用来安装可替换式夹爪
- 夹紧表面研磨
- 点击系统安装 (品号 1701.190 -1701.200) 在夹爪两侧

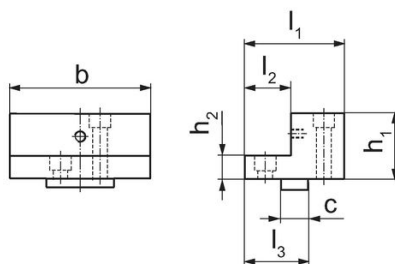
## 材质

- 钢

## 图面



图片 1

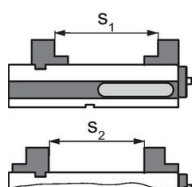


图片 2

## 订单信息

夹钳宽度 [mm]	尺寸							[kg]	品号
	b	l <sub>1</sub>	l <sub>2</sub>	l <sub>3</sub> [mm]	h <sub>1</sub>	h <sub>2</sub>	c		
Jaw, movable – 相片 2									
125	126	80	32	52	58	20	24	4	1701.150

## 应用范例



	MS 125-S	MS 125-M	MS 125-L
Clamping width s <sub>1</sub>	66 - 126	71 - 243	66 - 376
Clamping width s <sub>2</sub>	0 - 107	47 - 224	0 - 357

## 遵守

## 符合 RoHS

符合指令 2011/65/EU 和指令 2015/863

## 不含 SVHC 物质

不含超过 0.1% w/w 的 SVHC 物质 - 截至 2024 年 1 月 23 日的 SVHC 清单。

## 不含 65 号提案物质

不包括 65 号提案物质

<https://www.P65Warnings.ca.gov/>

## 不含冲突矿物

„本产品不含来自刚果民主共和国或邻近国家的任何被指定为“冲突矿物”的物质，例如钽、锡、金或钨。