

固定组件

1612.400

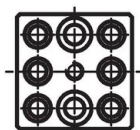
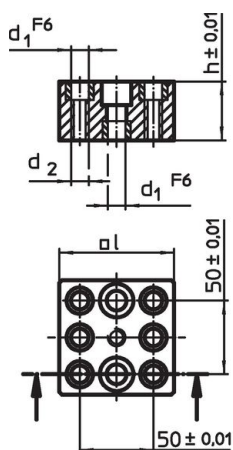


产品描述

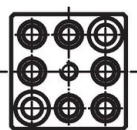
材质

- 灰铸铁，研磨

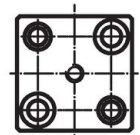
图面



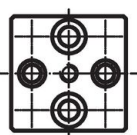
1512.000



1512.100



1612.200



1612.400

订单信息

系统	l	h	尺寸		[g]	品号
			d ₁	d ₂		
L16	90	50	16	M16	2433	1612.400

遵守

符合 RoHS

符合指令 2011/65/EU 和指令 2015/863

不含 SVHC 物质

不含超过 0.1% w/w 的 SVHC 物质 - 截至 2024 年 6 月 27 日的 SVHC 清单。

不含 65 号提案物质

不包括 65 号提案物质

<https://www.P65Warnings.ca.gov/>

不含冲突矿物

本产品不含来自刚果民主共和国或邻近国家的任何被指定为“冲突矿物”的物质，例如钽、锡、金或钨。