

## 基板

1600.900



### 产品描述

#### 材质

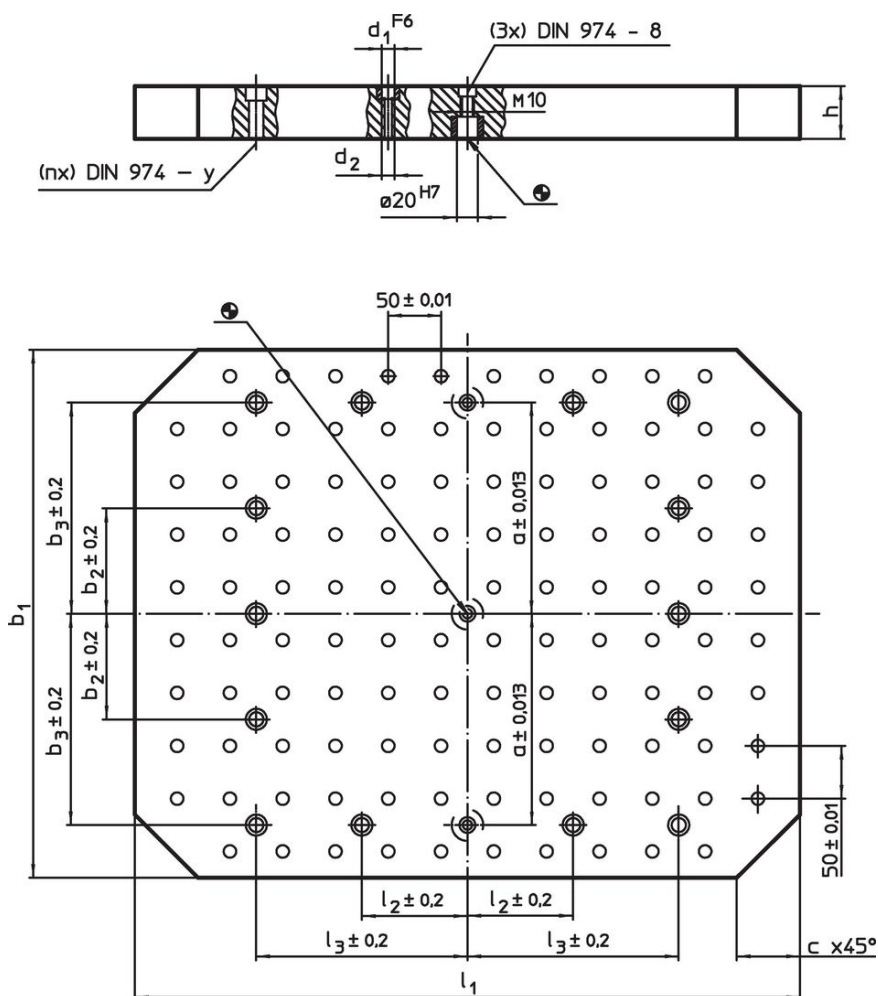
- 灰铸铁，研磨

#### 更多信息


#### 注意事项

特殊的样式欢迎洽询。

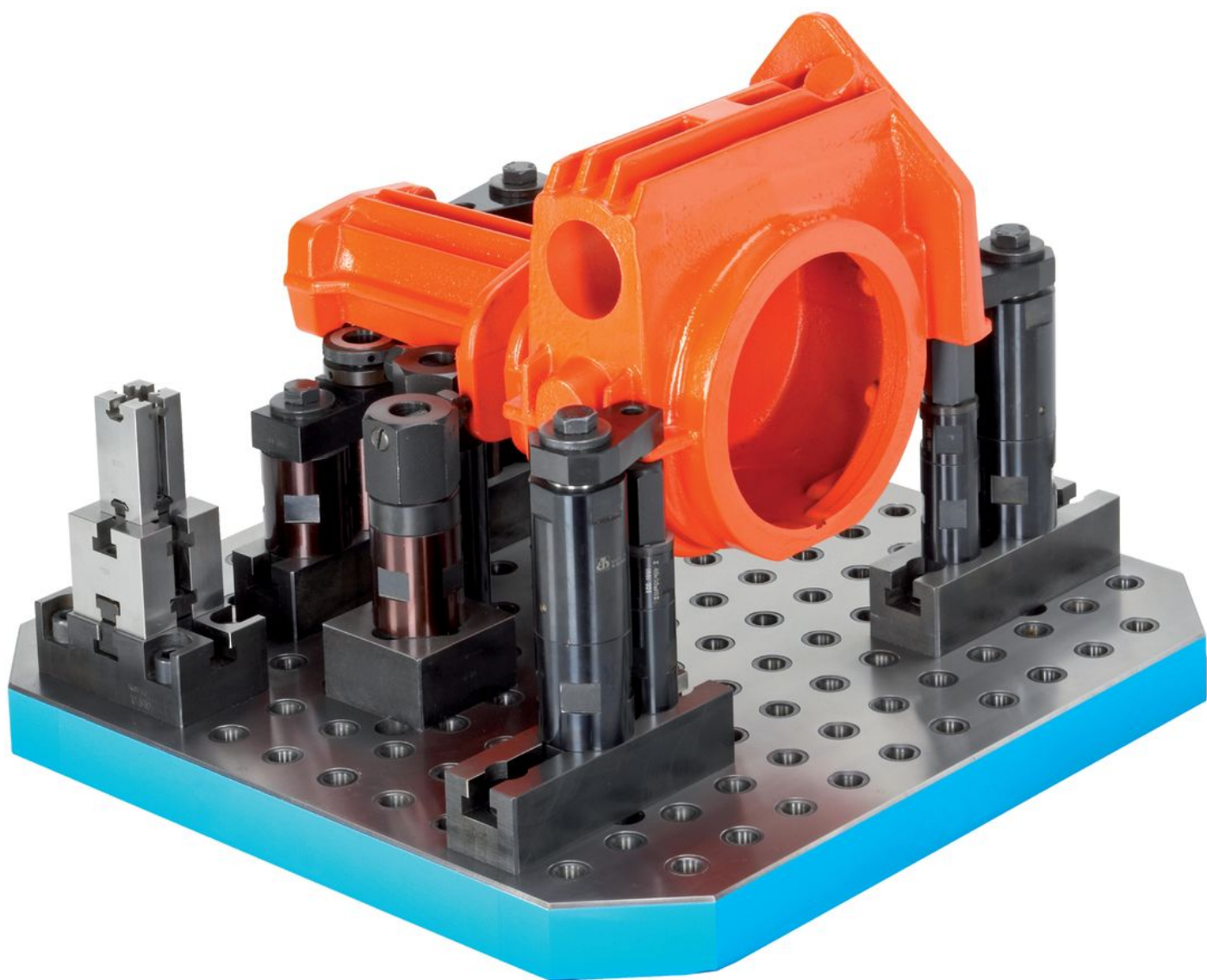
### 图面

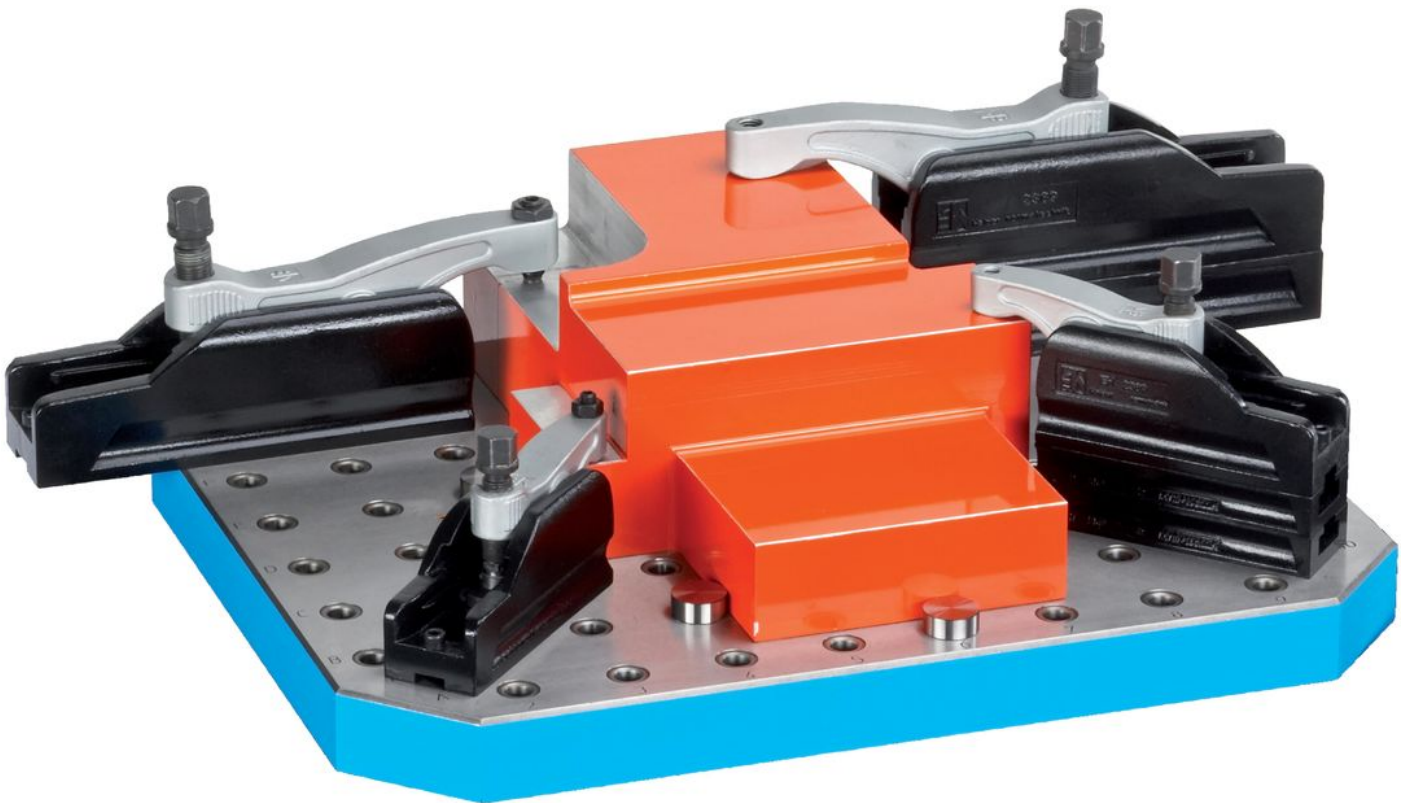
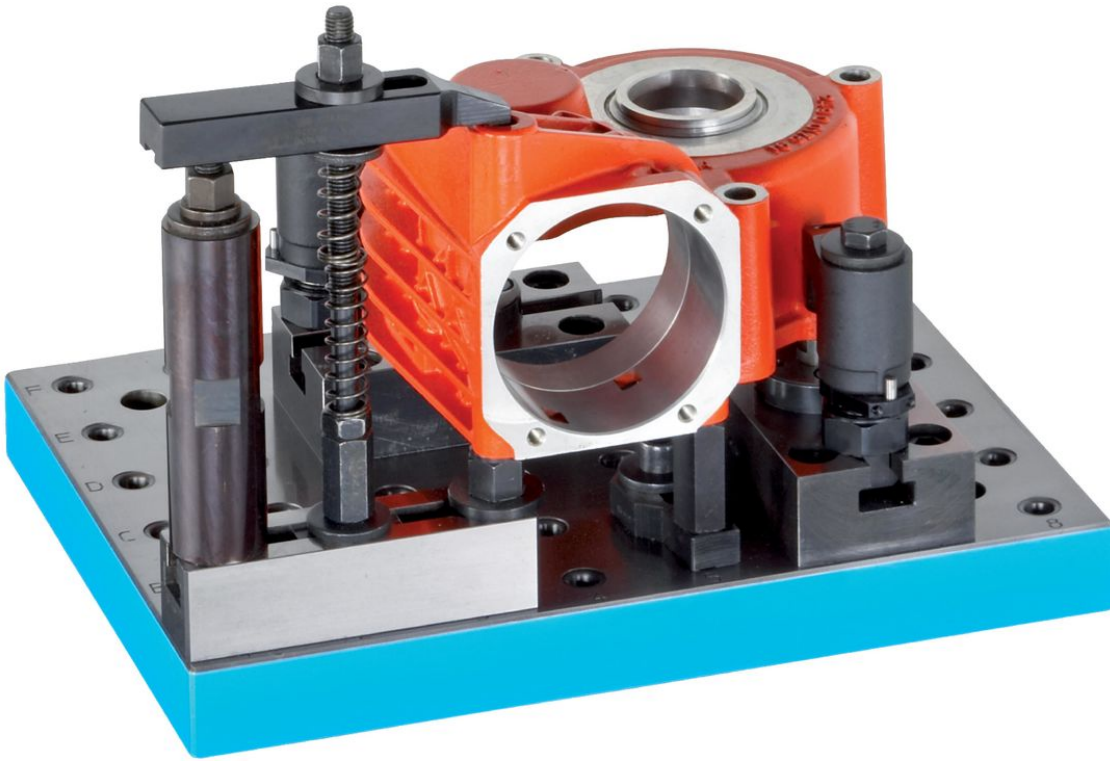


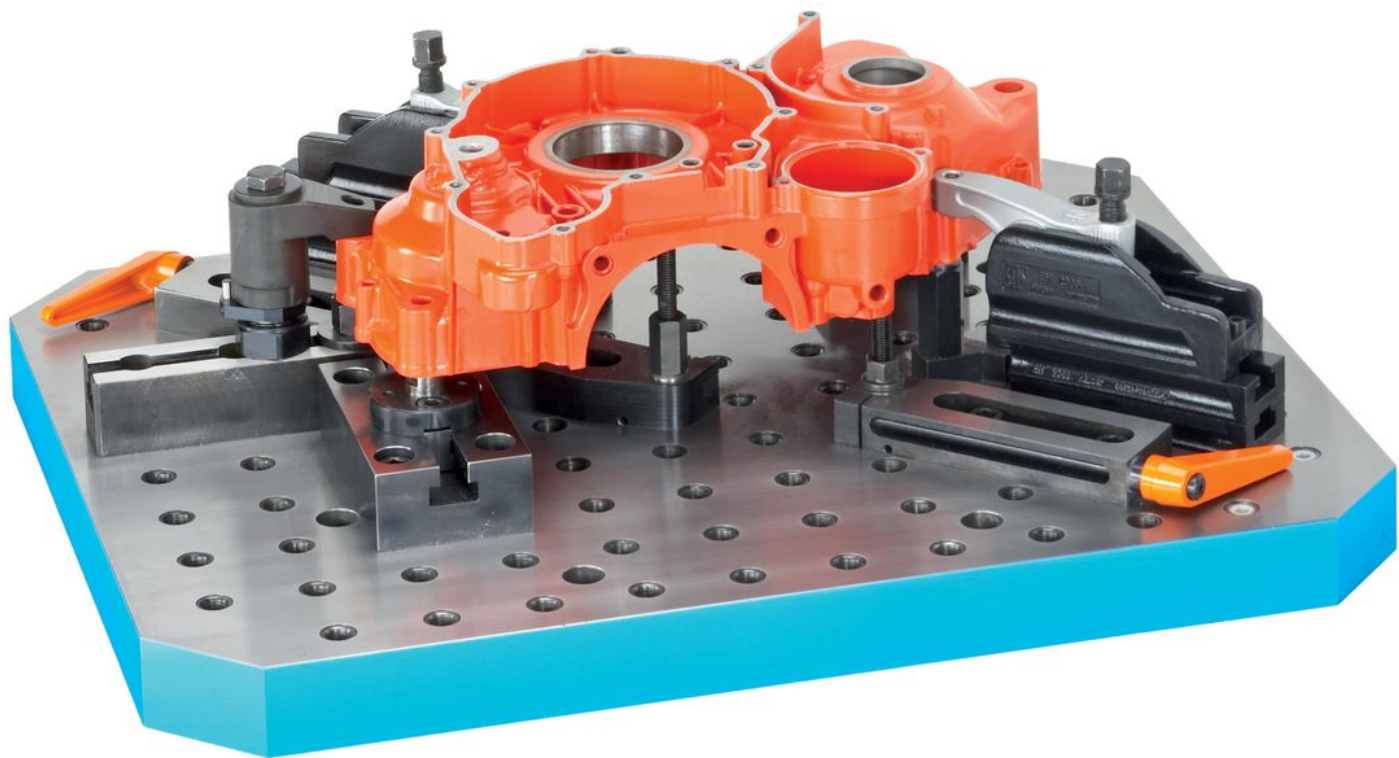
### 订单信息

系统	尺寸										y	螺丝用	固定孔数量 n	孔数列数	 [kg]	品号
	$b_1 \times l_1$	$h$ $\pm 0,03$	$d_1$	$d_2$	a	$b_2$	$b_3$	c	$l_2$	$l_3$						
L16	800 x 1000	60	16	M16	300	100	300	100	100	400	16	M16	12	16 x 20	325	1600.900

应用范例







## 遵守

### 符合 RoHS

符合指令 2011/65/EU 和指令 2015/863

### 不含 SVHC 物质

不含超过 0.1% w/w 的 SVHC 物质 - 截至 2024 年 1 月 23 日的 SVHC 清单。

### 不含 65 号提案物质

不包括 65 号提案物质

<https://www.P65Warnings.ca.gov/>

### 不含冲突矿物

„本产品不含来自刚果民主共和国或邻近国家的任何被指定为“冲突矿物”的物质，例如钽、锡、金或钨。