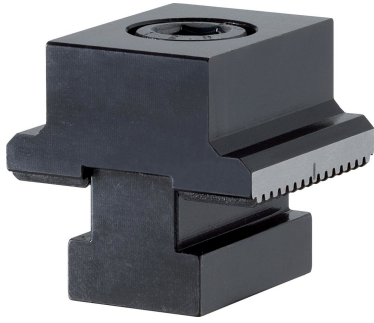


停止块 · 平的
1586.071

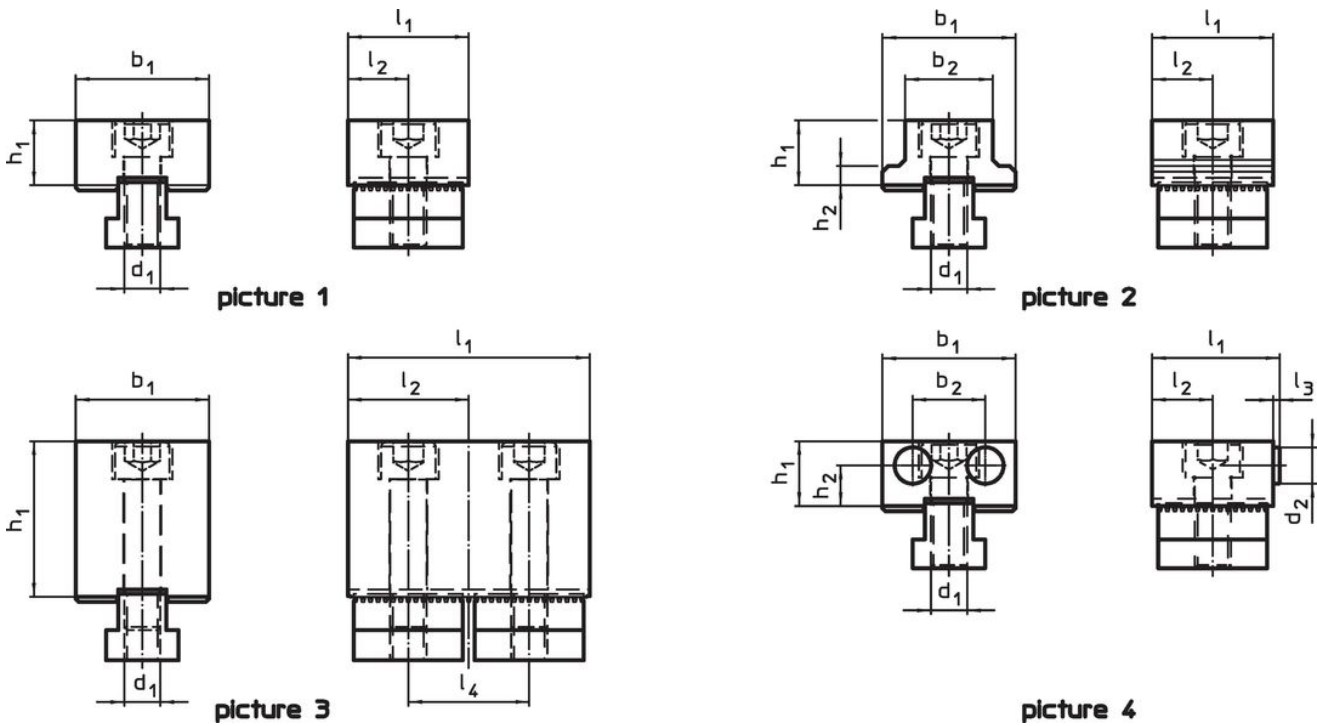


产品描述


材质

- 本体
• 工具钢，硬化

图面



订单信息

d ₁	l ₁	l ₂ ±0,01	尺寸 b ₁ b ₂		h ₁	h ₂		品号
								[g]
两端平坦的 / 宽度缩短 – 相片 2								
M12	40	20	44	29	21,4	6,4	324	1586.071

遵守

符合 RoHS

符合指令 2011/65/EU 和指令 2015/863

不含 SVHC 物质

不含超过 0.1% w/w 的 SVHC 物质 - 截至 2024 年 6 月 27 日的 SVHC 清单.

不含 65 号提案物质

不包括 65 号提案物质

<https://www.P65Warnings.ca.gov/>

不含冲突矿物

„本产品不含来自刚果民主共和国或邻近国家的任何被指定为“冲突矿物”的物质，例如钽、锡、金或钨。