

## 基板

1500.400



### 产品描述

#### 材质

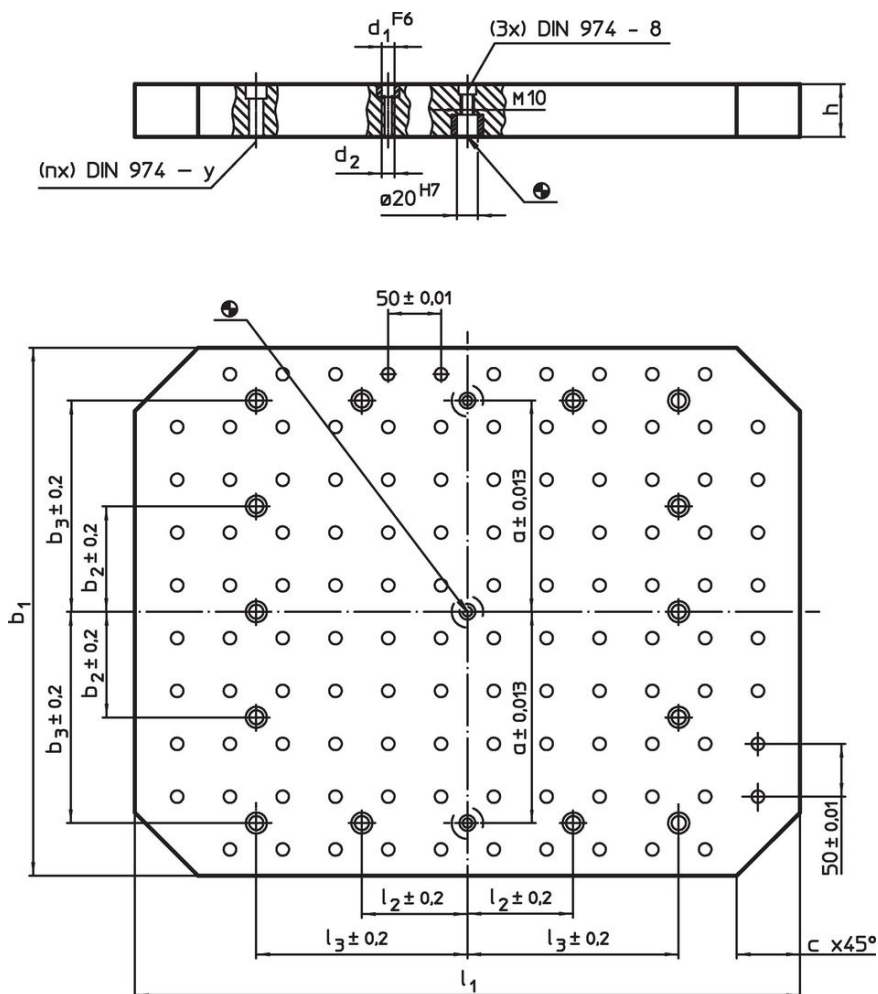
- 灰铸铁，研磨

#### 更多信息

#### 注意事项

特殊的样式欢迎洽询。

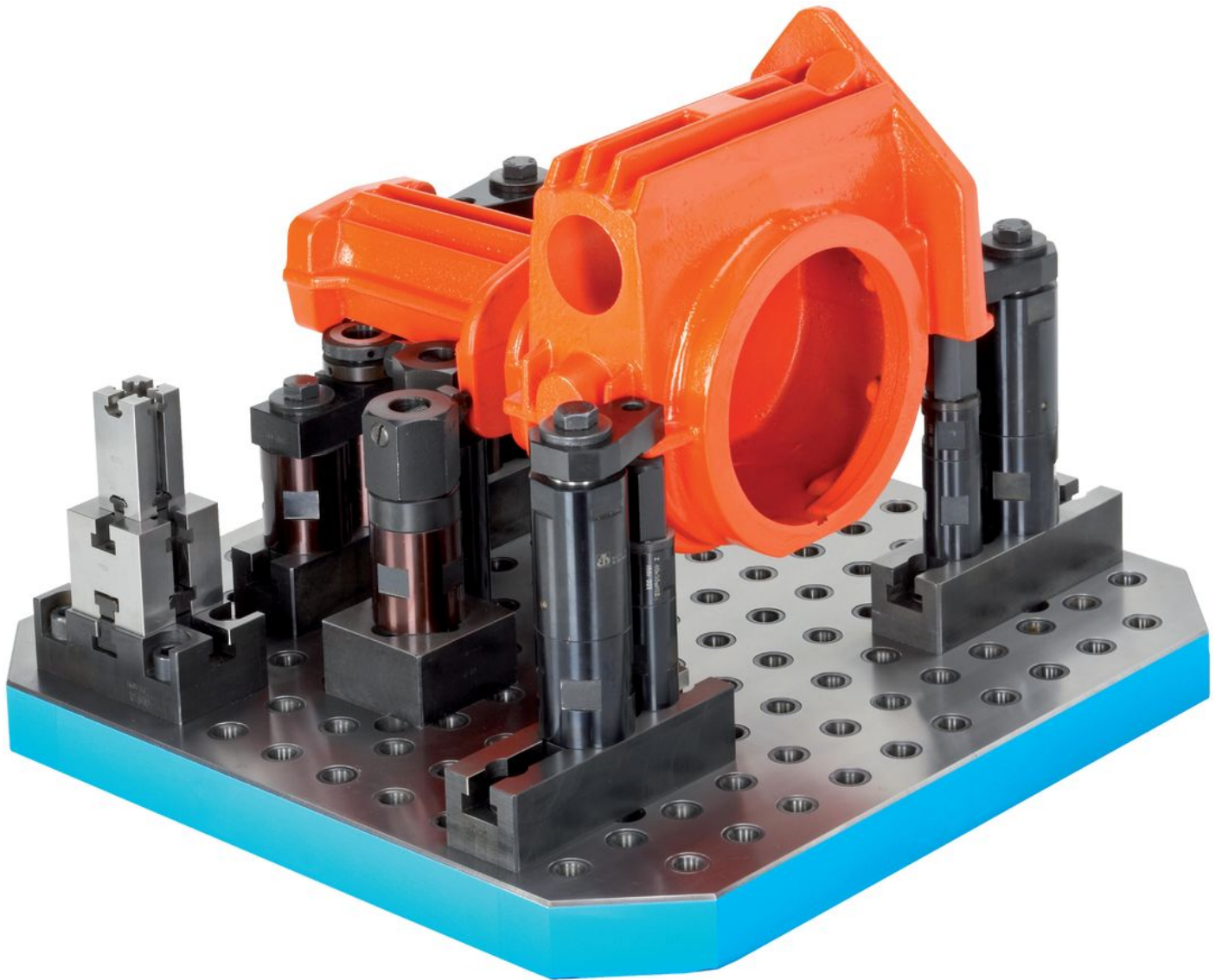
### 图面

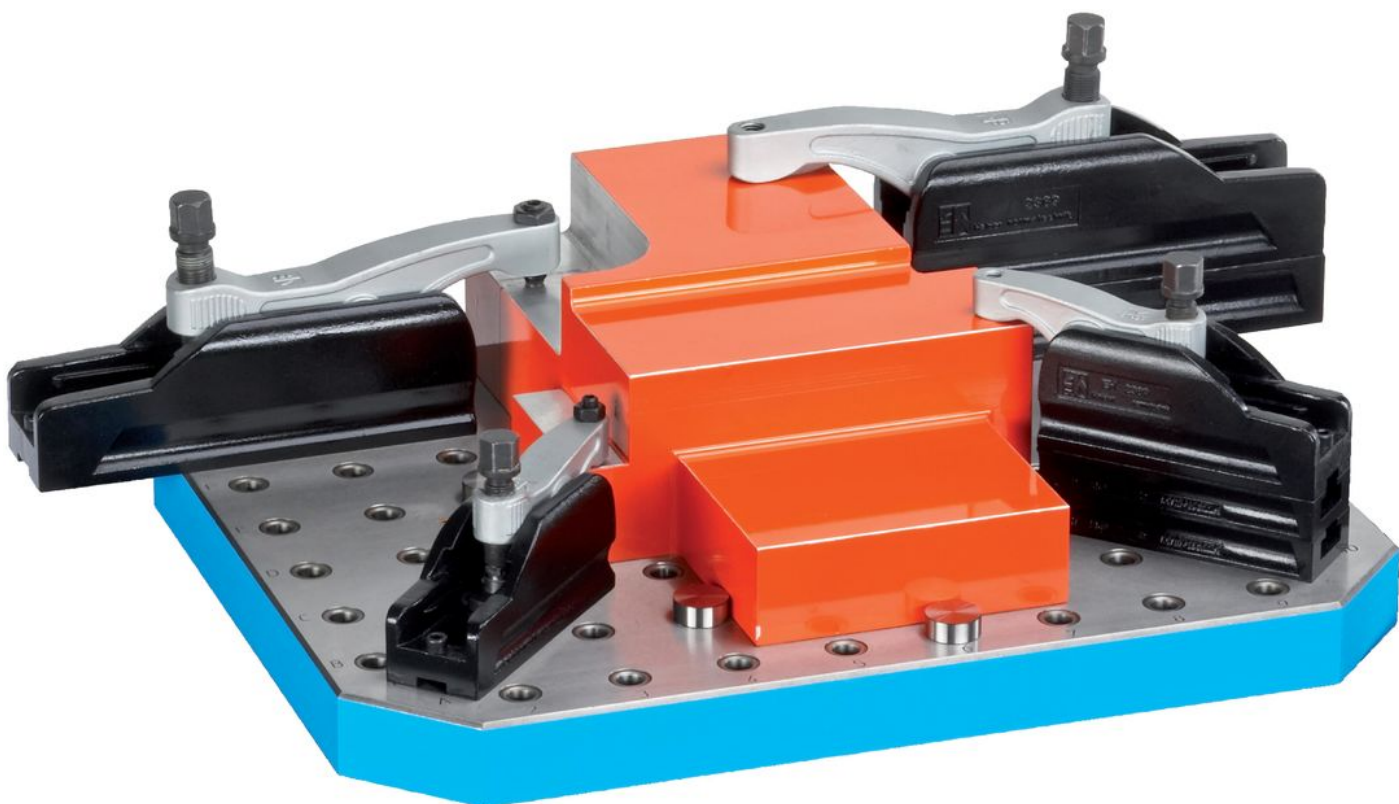


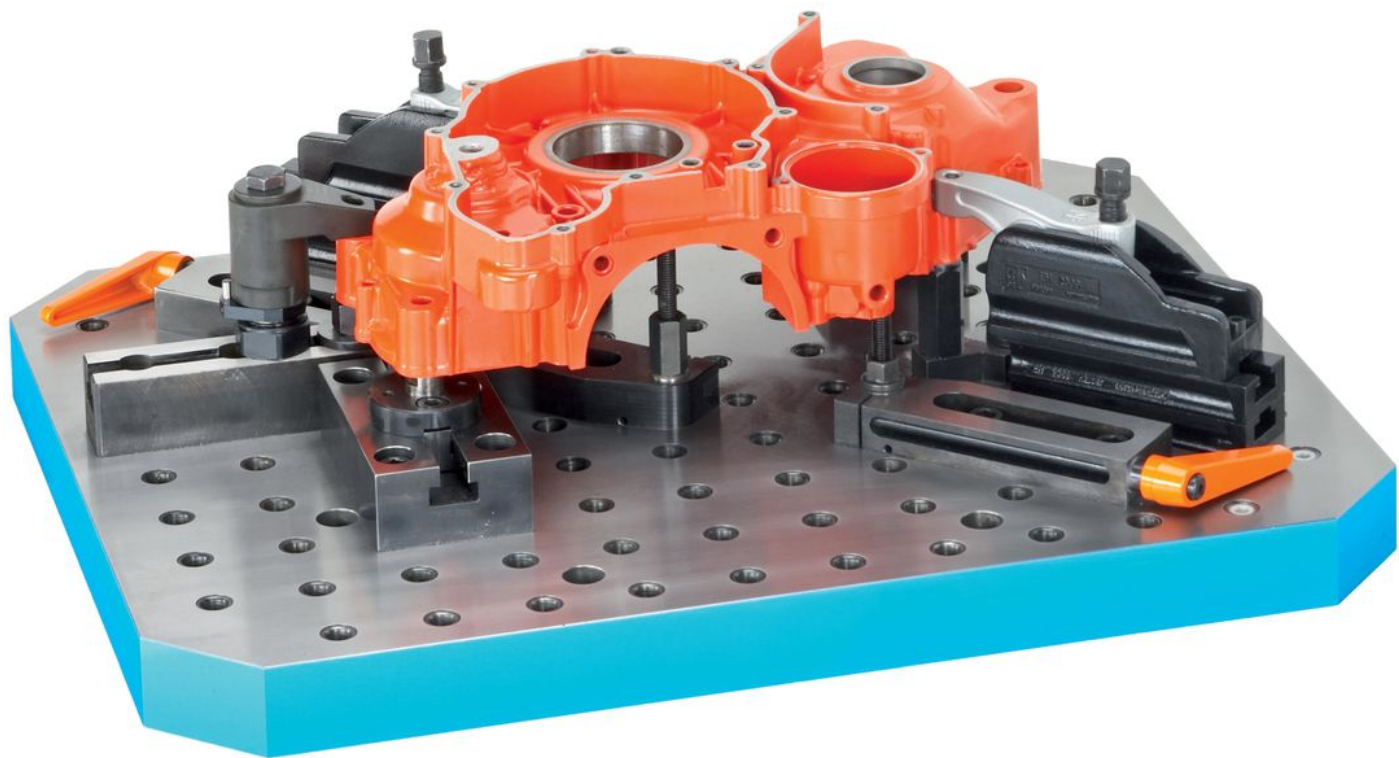
### 订单信息

系统	尺寸										y	螺丝用	固定孔数量 n	孔数列数	品号	
	b <sub>1</sub> x l <sub>1</sub>	h ±0.02	d <sub>1</sub>	d <sub>2</sub>	a	b <sub>2</sub>	b <sub>3</sub>	c	l <sub>2</sub>	l <sub>3</sub>						[mm]
L12	500 x 500	40	12	M12	200	100	200	60	100	200	12	M12	8	10 x 10	65	1500.400

应用范例







## 遵守

### 符合 RoHS

符合指令 2011/65/EU 和指令 2015/863

### 不含 SVHC 物质

不含超过 0.1% w/w 的 SVHC 物质 - 截至 2024 年 1 月 23 日的 SVHC 清单。

### 不含 65 号提案物质

不包括 65 号提案物质

<https://www.P65Warnings.ca.gov/>

### 不含冲突矿物

„本产品不含来自刚果民主共和国或邻近国家的任何被指定为“冲突矿物”的物质，例如钽、锡、金或钨。