

基板

1500.300



产品描述

材质

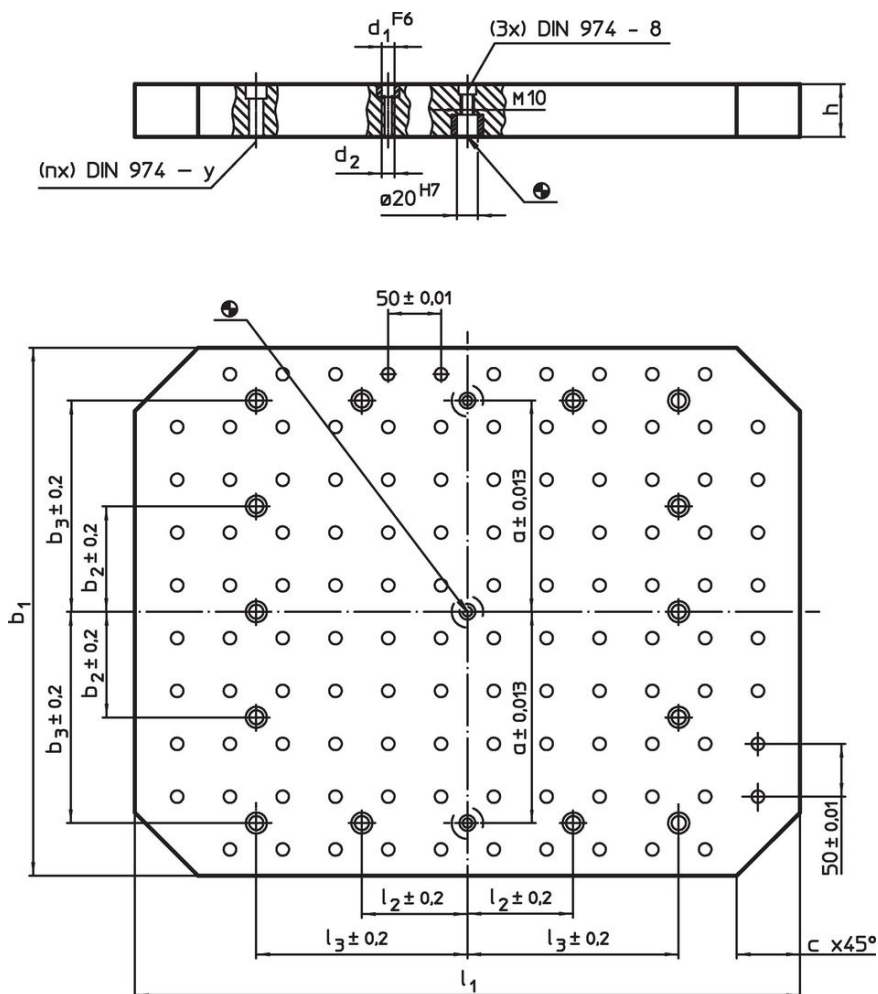
- 灰铸铁，研磨

更多信息

注意事项

特殊的样式欢迎洽询。

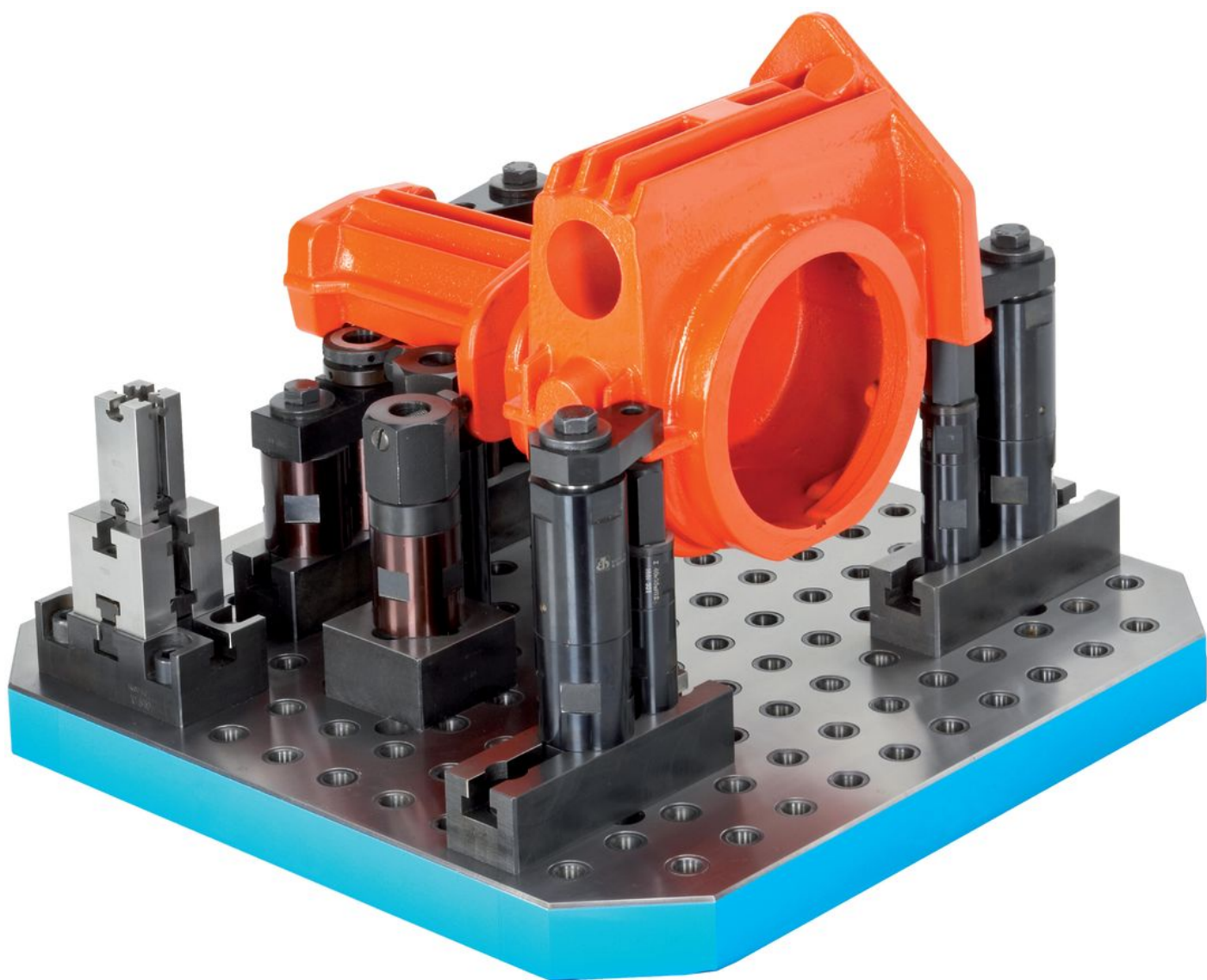
图面

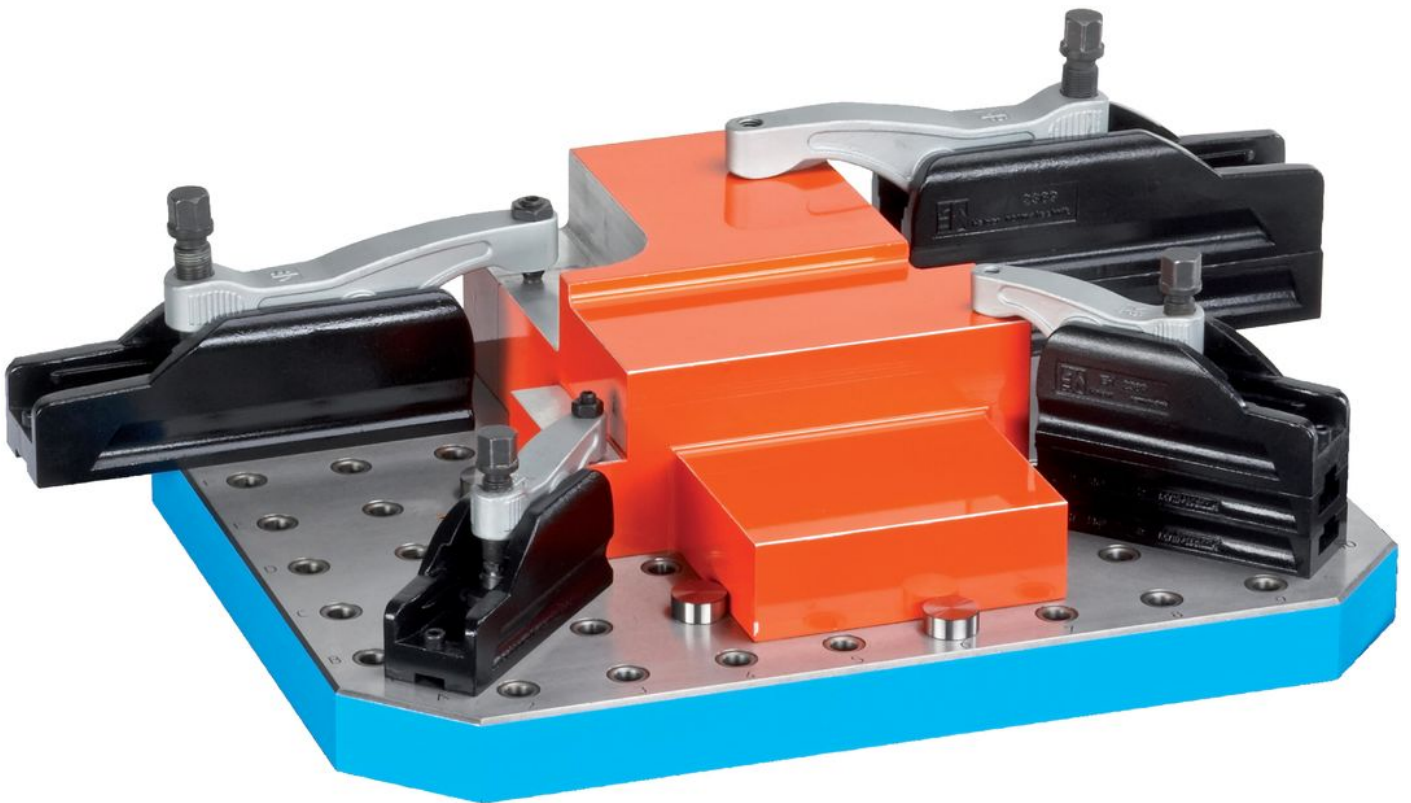


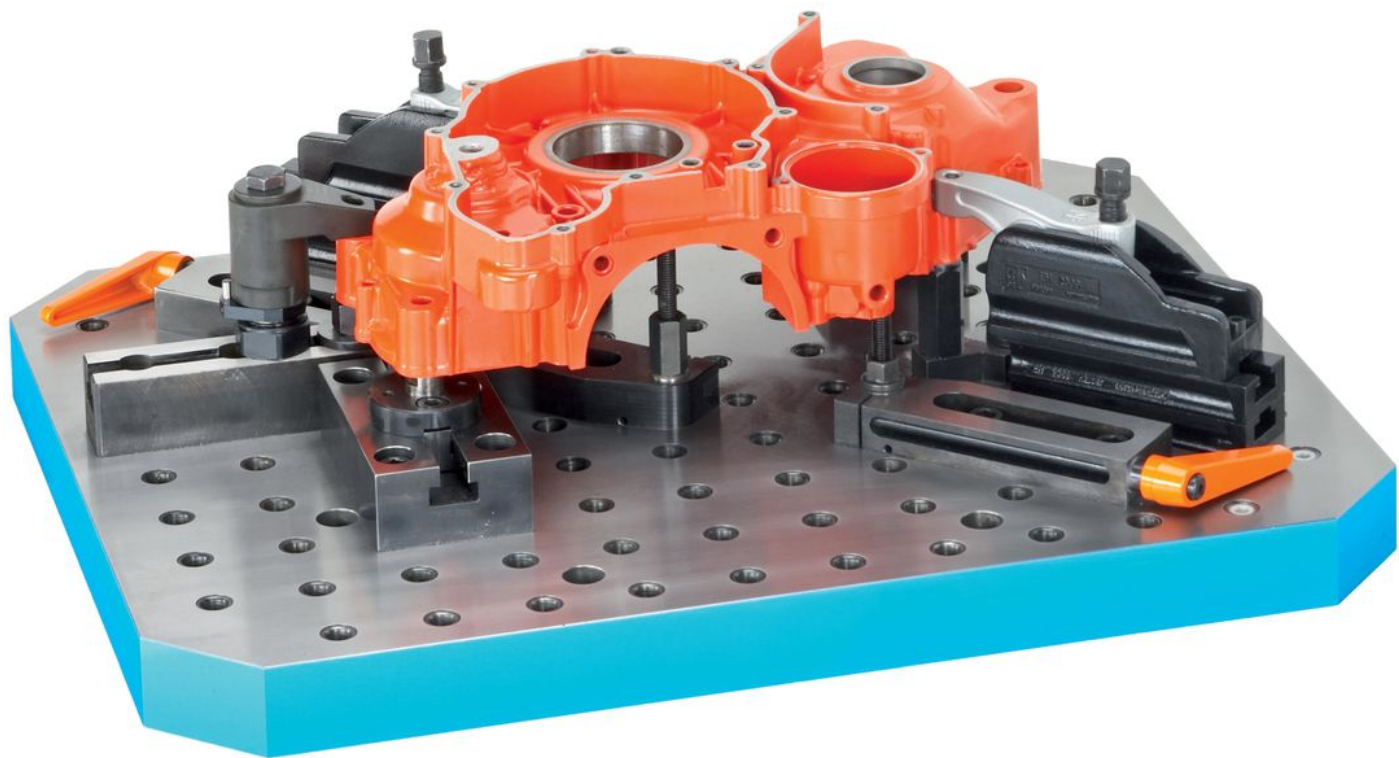
订单信息

| 系统 | 尺寸 | | | | | | | | y | 螺丝用 | 固定孔数量 n | 孔数列数 | 品号 | |
|-----|------------------|-------------------|-------|-------|-----|-------|----|-------|------|------|------------|--------|------|----------|
| | $b_1 \times l_1$ | h $\pm 0,02$ | d_1 | d_2 | a | b_3 | c | l_3 | | | | | | |
| | [mm] | | | | | | | | [mm] | [mm] | | | [kg] | |
| L12 | 400 x 500 | 40 | 12 | M12 | 150 | 150 | 50 | 200 | 12 | M12 | 4 | 8 x 10 | 56 | 1500.300 |

应用范例







遵守

符合 RoHS

符合指令 2011/65/EU 和指令 2015/863

不含 SVHC 物质

不含超过 0.1% w/w 的 SVHC 物质 - 截至 2024 年 1 月 23 日的 SVHC 清单。

不含 65 号提案物质

不包括 65 号提案物质

<https://www.P65Warnings.ca.gov/>

不含冲突矿物

„本产品不含来自刚果民主共和国或邻近国家的任何被指定为“冲突矿物”的物质，例如钽、锡、金或钨。