

基板

1500.200



产品描述

材质

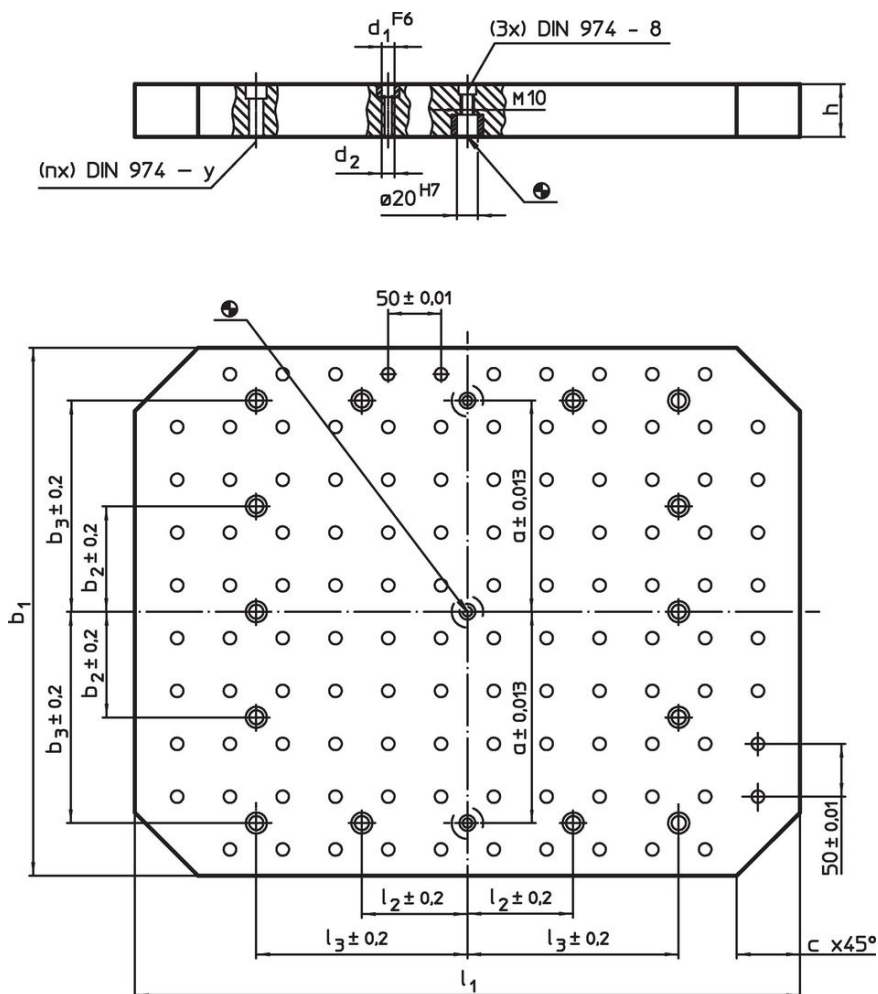
- 灰铸铁，研磨

更多信息

注意事项

特殊的样式欢迎洽询。

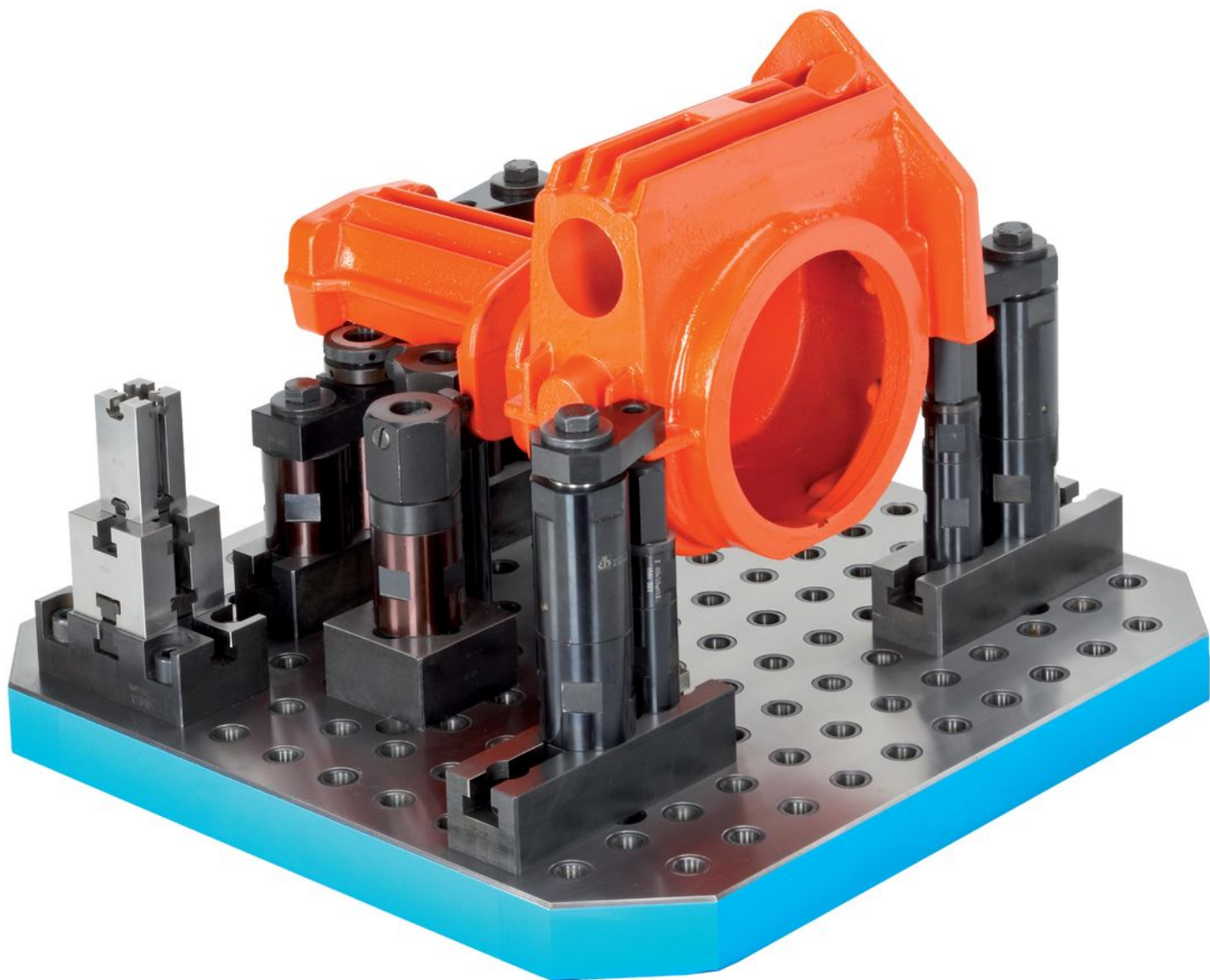
图面

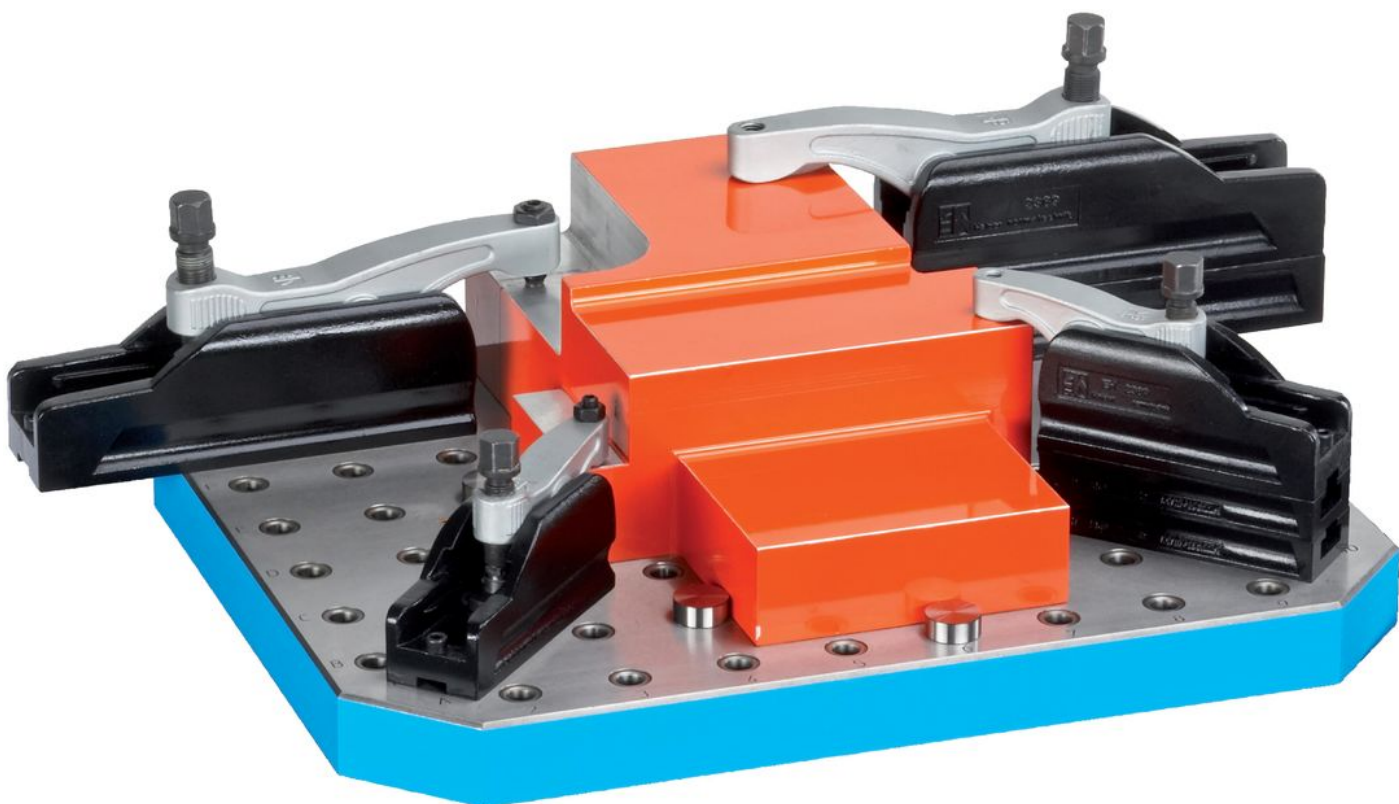


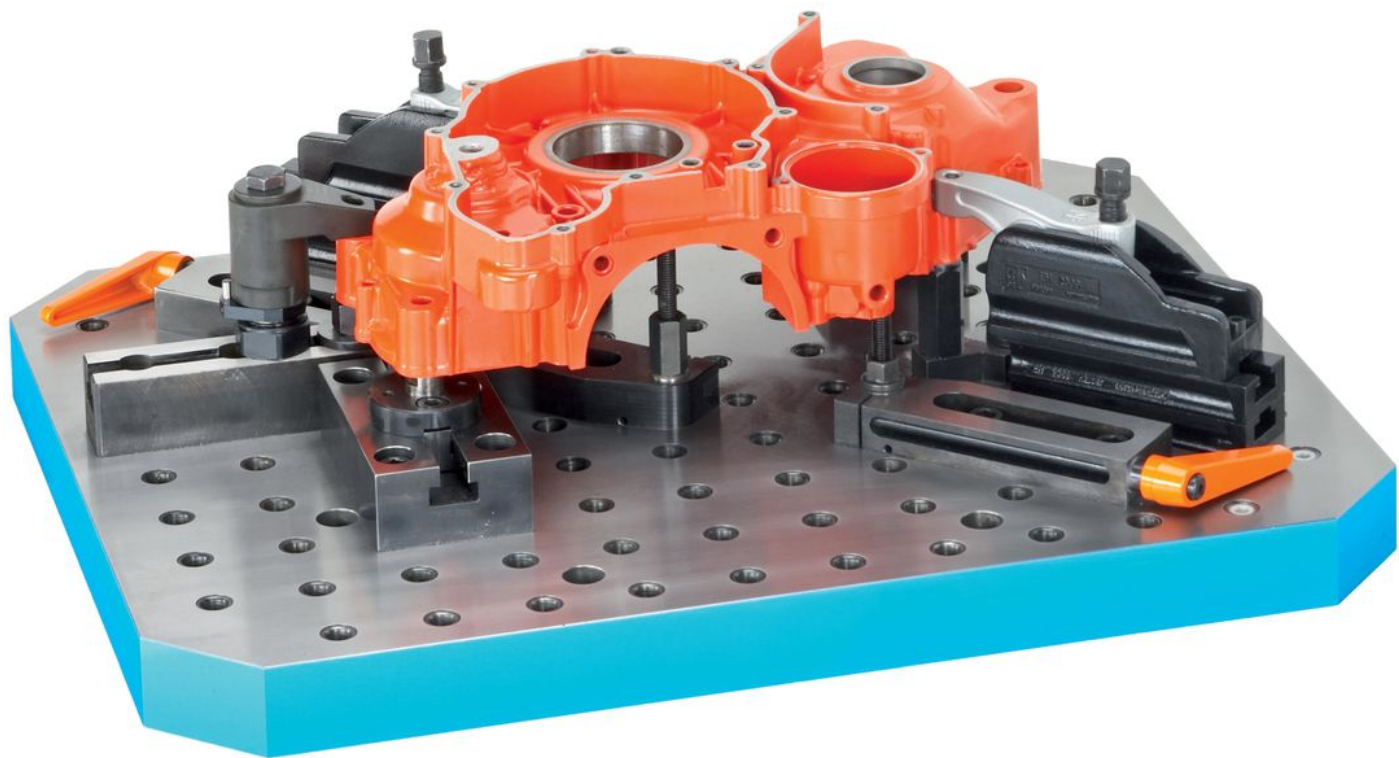
订单信息

系统	尺寸								y	螺丝用	固定孔数量 n	孔数列数	品号	
	$b_1 \times l_1$	h $\pm 0,02$	d_1	d_2	a	b_3	c	l_3						
	[mm]								[mm]	[mm]			[kg]	
L12	400 x 400	40	12	M12	150	150	50	100	12	M12	4	8 x 8	43	1500.200

应用范例







遵守

符合 RoHS

符合指令 2011/65/EU 和指令 2015/863

不含 SVHC 物质

不含超过 0.1% w/w 的 SVHC 物质 - 截至 2024 年 1 月 23 日的 SVHC 清单。

不含 65 号提案物质

不包括 65 号提案物质

<https://www.P65Warnings.ca.gov/>

不含冲突矿物

„本产品不含来自刚果民主共和国或邻近国家的任何被指定为“冲突矿物”的物质，例如钽、锡、金或钨。