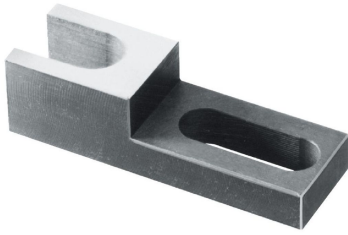


钻孔固定支撑 · 固定

1162.100

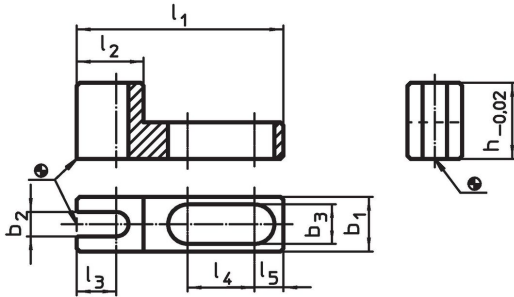


产品描述

材质

- 钢，表面硬化，研磨

图面



订单信息

| 系统 | 尺寸 | | | | | [g] | 品号 | |
|---------|-------|-------|-------|-------|-------|-----|----------|-------|
| | l_1 | l_2 | l_3 | l_4 | l_5 | | | b_1 |
| V70/L12 | 88 | 38 | 20 | 26 | 9,5 | 214 | 1162.100 | |

遵守

符合 RoHS

符合指令 2011/65/EU 和指令 2015/863

不含 SVHC 物质

不含超过 0.1% w/w 的 SVHC 物质 - 截至 2024 年 6 月 27 日的 SVHC 清单。

不含 65 号提案物质

不包括 65 号提案物质

<https://www.P65Warnings.ca.gov/>

不含冲突矿物

„本产品不含来自刚果民主共和国或邻近国家的任何被指定为“冲突矿物”的物质，例如钽、锡、金或钨。