

UND SENSIBEL?

HALDER

Erwin Halder KG
Erwin-Halder-Straße 5-9
88480 Achstetten-Bronnen
Germany

T +49 7392 7009-0
F +49 7392 7009-160
info@halder.de
www.halder.de

MADE IN
GERMANY.

HALDER

KOMPLIZIERT... KEIN PROBLEM.

FÜR JEDES WERKSTÜCK
DAS RICHTIGE SPANNELEMENT.

SCHWIMMSPANNER NEUHEITEN

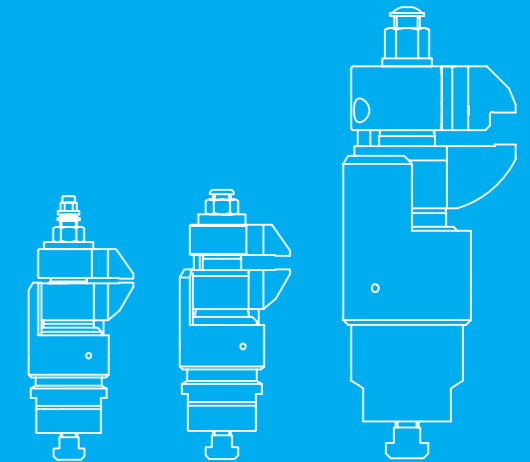
NEU



**KOMPAKTE BAUWEISE.
UNVERZICHTBAR FÜR
DEFORMATIONSFREIES SPANNEN.**

Ein großes Plus ist das deformationsfreie Spannen von Rohteilen. Hier hilft vor allem die verringerte Spannhöhe aufgrund kompakter Bauweise.

Abstütz- und Ausgleichselemente runden das Themenspektrum ab.



DIE SCHWIMMSPANNER VON HALDER.

Die Schwimmspanner dienen zum Spannen und Abstützen von überdefinierten oder zusätzlichen Spannungspunkten an Bauteilen. Der Schwimmspanner ist gefedert und legt sich mit leichter Federkraft an das Werkstück an. Dadurch ist ein verzugsarmes Spannen des Bauteils gewährleistet. Auch anspruchsvolle Werkstücke können an Sicken, Rippen und Laschen zur Versteifung gespannt werden. So werden Vibrationen während der Bearbeitung gehemmt.



DE/500/09.18

www.halder.de

UNSER SORTIMENT

KOMBINIERTE SPANNUNG UND VERBLOCKUNG

M 12 • kompakte Bauform



- verringerte Spannhöhe aufgrund kompakter Bauweise
- Stützkraft 8 kN

NEU

M 12



- Stützkraft 8 kN

M 16



- für große Bauteile mit schwerer Bearbeitung besonders geeignet
- Stützkraft 25 kN

VORTEILE
der kombinierten Spannung und Verblockung:

- für stabile Bauteile
- beim Spannvorgang wird das Werkstück geklemmt und gleichzeitig abgestützt
- der Spannvorgang wird mit nur einer Mutter durchgeführt

GETRENNTE SPANNUNG UND VERBLOCKUNG



- verringerte Spannhöhe aufgrund kompakter Bauweise
- Stützkraft 8 kN

NEU



- Stützkraft 8 kN

VORTEILE
der getrennten Spannung und Verblockung:

- für labile und biegesensible Bauteile
- die Spann- und Stützkraft kann jeweils individuell bestimmt werden – zuerst klemmen die Backen das Werkstück im schwimmenden Modus, dann wird der Spanner verblockt und das Werkstück ist fixiert

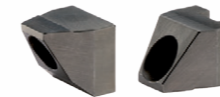
SPANNBACKEN

Spannbacken M 12



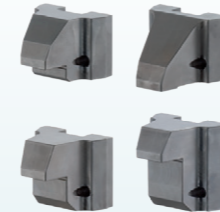
- größerer Spannungsbereich kann erzielt werden
- schnell und einfach austauschbar
- in die obere Spannbacke mit Aufnahmegewinde können verschiedene Normteile je nach Bedarf eingeschraubt werden
- die untere Spannbacke mit Pendelfunktion passt sich den Formschrägen des Werkstücks an

Standard-Spannbacken M 12



- Ersatzteil der im Lieferumfang enthaltenen Backen
- schnell und einfach austauschbar

Spannbacken M 16



- größerer Spannungsbereich kann erzielt werden
- schnell und einfach austauschbar

Video Schwimmspanner:



WEITERE PRODUKTE

Abstützelement



Das Abstützelement dient zum Abstützen von überbestimmten Spannstellen an Bauteilen.

Durch Einschrauben von Gewindestiften, bzw. Auflagen in das Innengewinde des Stützbolzens, kann die Stützhöhe angepasst werden.

VORTEILE
des Abstützelementes:

- Abstützen von labilen Bauteilen
- Vibrationshemmung während der Bearbeitung
- Abstützen an Rippen, Sicken und Laschen zur Versteifung von gespannten Bauteilen
- deformationsfreies Abstützen von Rohteilen

Ausgleichspanner



Der Ausgleichspanner dient zum Abstützen von überbestimmten Spannstellen an Bauteilen.

Durch Einschrauben von Gewindestiften bzw. Auflagen in das Innengewinde des Stützbolzens kann die Stützhöhe angepasst werden.

VORTEILE
des Ausgleichspanners:

- Abstützen von labilen Bauteilen ohne Verformung
- Vibrationshemmung während der Bearbeitung
- kompakte, niedrige Bauweise
- Abstützen an Rippen, Sicken und Laschen zur Versteifung von gespannten Bauteilen
- deformationsfreies Abstützen von Rohteilen
- bedienungsfreundliche Handhabung; durch verstellbaren Klemmhebel auch Spannen außerhalb des Werkstückes möglich