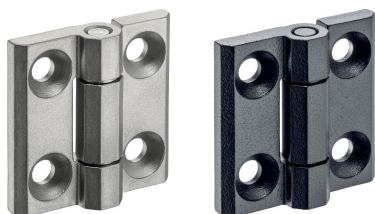


## Scharniere • rostfreier Stahl

EH 25162.



### Produktbeschreibung

Diese Scharniere aus rostfreiem Stahl zeichnen sich durch die kompakte Bauform aus. Die Scharnierstifte sind formschlüssig verpresst und eignen sich dadurch für den Einsatz bei starken Vibrationen und Erschütterungen.

Günstige Reibpaarungen der Scharnierkomponenten und die Schmierung reduzieren den Verschleiß auf ein Minimum.

Die Ausführung mit Zentrieransätzen verhindert das seitliche Verrutschen bei hoher Belastung und schützt dadurch die Befestigungsschrauben vor unzulässigen Querkräften.

### Werkstoff

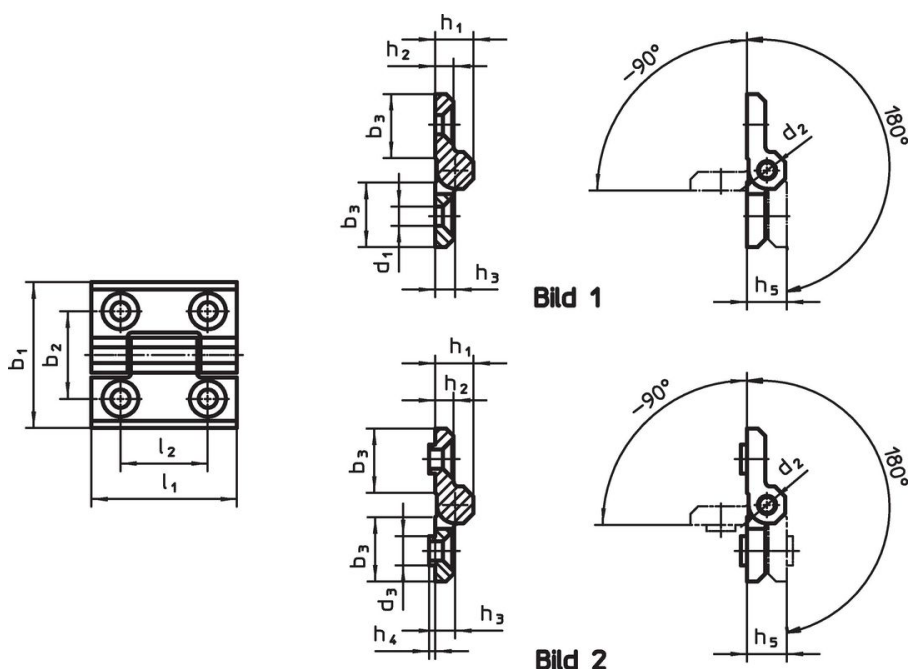
#### Grundkörper

- Rostfreier Stahl 1.4405, matt gestrahlt
- Rostfreier Stahl 1.4405, kunststoffbeschichtet, schwarz ähnlich RAL 9005, struktur matt

#### Achse


- Rostfreier Stahl

### Maßzeichnung



### Bestellinformationen

Abmessungen														[g]	Art.-Nr.	
b <sub>1</sub>	l <sub>1</sub>	b <sub>2</sub>	b <sub>3</sub>	d <sub>1</sub>	d <sub>2</sub>	d <sub>3</sub>	h <sub>1</sub>	h <sub>2</sub>	h <sub>3</sub>	h <sub>4</sub>	h <sub>5</sub>	l <sub>2</sub>				
<b>ohne Zentrieransätze – Bild 1, matt gestrahlt</b>																
50	50	30	21,0	6,3	6	9,5	12,5	6	6,5	2	13	30	109	25162.0035		
60	60	36	25,5	8,3	8	12,5	16,0	8	8,5	3	17	36	210	25162.0045		
80	80	50	36,0	10,3	10	14,5	20,0	10	10,5	4	21	50	470	25162.0075		
<b>ohne Zentrieransätze – Bild 1, schwarz</b>																
50	50	30	21,0	6,3	6	9,5	12,5	6	6,5	2	13	30	109	25162.0135		
60	60	36	25,5	8,3	8	12,5	16,0	8	8,5	3	17	36	210	25162.0145		
80	80	50	36,0	10,3	10	14,5	20,0	10	10,5	4	21	50	470	25162.0175		
<b>mit Zentrieransätzen – Bild 2, matt gestrahlt</b>																
50	50	30	21,0	6,3	6	9,5	12,5	6	6,5	2	13	30	110	25162.0040		
60	60	36	25,5	8,3	8	12,5	16,0	8	8,5	3	17	36	218	25162.0050		
80	80	50	36,0	10,3	10	14,5	20,0	10	10,5	4	21	50	481	25162.0080		

Abmessungen														Art.-Nr.
b <sub>1</sub>	l <sub>1</sub>	b <sub>2</sub>	b <sub>3</sub>	d <sub>1</sub>	d <sub>2</sub>	d <sub>3</sub>	h <sub>1</sub>	h <sub>2</sub>	h <sub>3</sub>	h <sub>4</sub>	h <sub>5</sub>	l <sub>2</sub>		
mit Zentrieransätzen – Bild 2, schwarz														
50	50	30	21,0	6,3	6	9,5	12,5	6	6,5	2	13	30	110	<a href="#">25162.0140</a>
60	60	36	25,5	8,3	8	12,5	16,0	8	8,5	3	17	36	218	<a href="#">25162.0150</a>
80	80	50	36,0	10,3	10	14,5	20,0	10	10,5	4	21	50	481	<a href="#">25162.0180</a>

## Compliance

### RoHS-konform

Konform gemäß Richtlinie 2011/65/EU und Richtlinie 2015/863.

### Enthält keine SVHC-Stoffe

Keine SVHC Substanzen mit mehr als 0,1% w/w enthalten – SVHC Liste Stand 23.01.2024.

### Enthält keine Proposition 65 Stoffe

Keine Stoffe der Proposition 65 enthalten.

<https://www.P65Warnings.ca.gov/>

### Frei von Konfliktmineralien

Dieses Produkt enthält keine als "Konfliktmineralien" bezeichneten Stoffe wie Tantal, Zinn, Gold oder Wolfram aus der demokratischen Republik Kongo oder angrenzender Länder.